

防災対策は万全ですか？

災害から身を守り、被害を最小限に食い止めるには、日頃の備えがとても大切です。

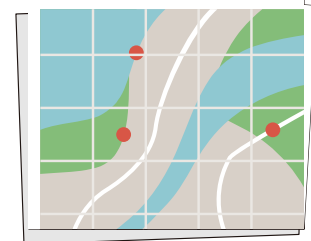
この防災マップには、防災に関する情報をはじめ、避難所の位置や浸水被害・土砂災害が発生する危険のある個所を地図上に示しています。

災害に備えて必要となる情報は何か、被害を回避するためにはどのように行動すべきか、家庭や地域の防災対策に役立ててください。

● 防災マップの使い方 ●

1 自宅の位置を確認しましょう

災害が想定される位置を確認しましょう。自宅がある場所は、どのような災害が予想されるのかを、地図をみて確認しましょう。

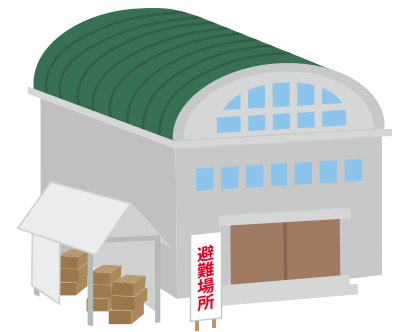


2 自宅付近の避難所を確認しましょう

自宅に一番近い、災害に応じた避難所を地図で確認しましょう。

3 災害想定区域を避けて、避難経路を決めましょう

避難経路を地図で確認し、土砂災害や津波などの災害が想定される場所を避けて避難できるようにしましょう。



4 実際に避難経路を歩いてみて、安全を確認しましょう

家庭や地域で話し合いながら、実際に歩いてみましょう。避難経路に危険な場所がある場合には、避難経路を見直しましょう。

※この防災マップの「想定最大規模降雨」は、12時間総雨量が607mm～629mmを想定したものです。

※津波浸水想定区域については、南海トラフの巨大地震(M9.1)が発生した場合の津波(朔望平均満潮位)を想定したものです。

● 目 次 ●

● 避難情報	P.1	● 避難時の注意点	P.10
● 洪水・土砂災害	P.2	● 分散避難をご検討ください	P.11
● 風水害・台風	P.3	● 津波想定マップ	P.12～13
● 津波・高潮	P.4	● 高潮想定マップ	P.14～15
● 地震	P.5	● 臼杵市指定緊急避難場所及び指定避難所	P.16
● 火災が発生したら・ 原子力災害時の避難及び屋内退避	P.6	● 臼杵市 全体図(索引図)	P.17
● 防災対策&非常時持出品	P.7	● 防災マップ	P.18～67
● 特別警報が発せられる時とは	P.8	● 家庭での備え	P.68
● 防災情報の収集	P.9	● 災害時要配慮者の安全のために・自主防災組織	P.69
		● 防災に関する知識	裏表紙

発行:臼杵市 制作・著作:株式会社ゼンリン大分営業所 作成:令和4年2月

「この地図は、臼杵市長の承認を得て、同市発行の2,500分の1都市計画図を使用して得たものである。」(承認番号)臼都デ第0901006号

「この地図は、大分県知事の承認を得て、5,000分の1森林基本図を使用し、調製したものである(承認番号24-41号 平成24年8月3日)」

「測量法に基づく国土地理院長承認(使用)R 2JHs 293-641号」

(禁無断複製)©2022 ZENRIN CO., LTD.