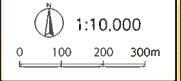




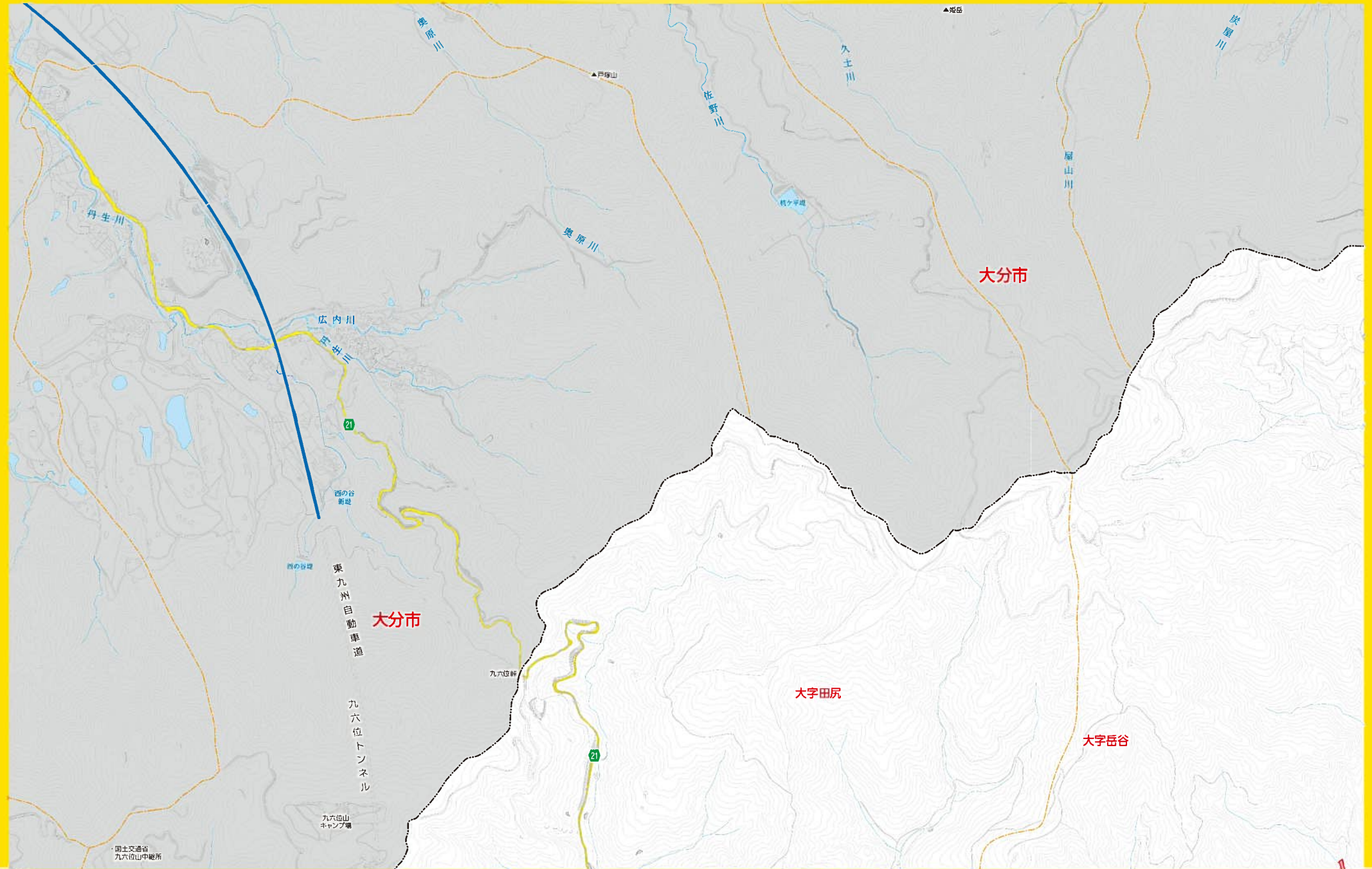
# 防災マップ 2

|                      |                      |      |      |               |
|----------------------|----------------------|------|------|---------------|
| 白竹市指定避難所             | 自治会指定<br>津波発生時緊急避難ビル | 市役所  | 鉄道・駅 | 水防警戒区域<br>ライン |
| 白竹市指定緊急避難場所          | 自治会指定<br>津波発生時避難場所   | 学校   | 高速道路 |               |
| 白竹市指定<br>津波発生時緊急避難ビル |                      | 消防機関 | 国道   |               |
|                      |                      | 警察機関 | 県道   | 海拔10mライン      |

|                      |                |               |              |                    |   |
|----------------------|----------------|---------------|--------------|--------------------|---|
| 土砂災害<br>の危険が<br>ある場所 | 急傾斜地<br>特別警戒区域 | 土石流<br>特別警戒区域 | 地すべり<br>警戒区域 | 洪水浸水想定<br>5m~10m未満 | (堤防決壊等に伴う氾濫<br>流で、不適家屋が倒壊<br>する恐れのある区域)<br>氾濫流<br>(河岸侵食で家屋が倒壊<br>する恐れのある区域)<br>河岸侵食 |
|                      | 警戒区域           | 警戒区域          | 警戒区域         | 3m~5m未満            |   |
|                      |                |               |              | 0.5m~3m未満          |   |
|                      |                |               |              | 0.5m未満             |   |



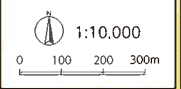
|  |   |   |
|--|---|---|
|  | 2 | 3 |
|  | 5 | 6 |



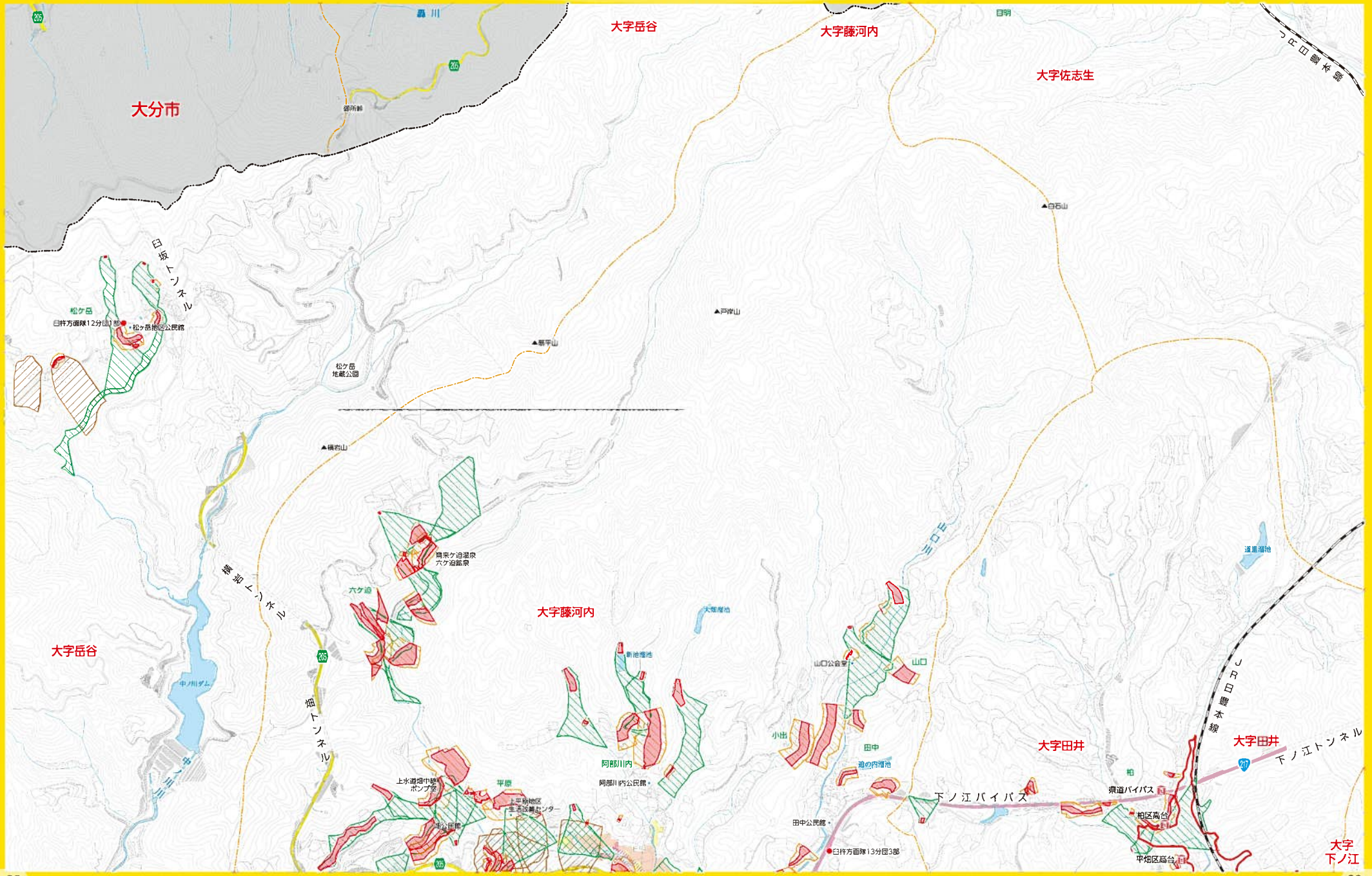
# 防災マップ 3

|                      |                      |      |      |               |
|----------------------|----------------------|------|------|---------------|
| 白河市指定避難所             | 自治会指定<br>津波発生時緊急避難ビル | 市役所  | 鉄道・駅 | 水防警戒区域<br>ライン |
| 白河市指定緊急避難場所          | 自治会指定<br>津波発生時避難場所   | 学校   | 高速道路 |               |
| 白河市指定<br>津波発生時緊急避難ビル |                      | 消防機関 | 国道   |               |
|                      |                      | 警察機関 | 県道   | 海拔10mライン      |

|                      |        |        |      |                |          |   |
|----------------------|--------|--------|------|----------------|----------|---|
| 土砂災害<br>の危険が<br>ある場所 | 急傾斜地   | 土石流    | 地すべり | 洪水浸水想定<br>水深区分 | 5m~10m未満 | (堤防決壊等に伴う氾濫<br>流で、不適家屋が倒壊<br>する恐れのある区域)<br>氾濫流<br>(河岸侵食で家屋が倒壊<br>する恐れのある区域)<br>河岸侵食 |
|                      | 特別警戒区域 | 特別警戒区域 | 警戒区域 | 3m~5m未満        |          |   |
|                      | 警戒区域   | 警戒区域   | 警戒区域 | 0.5m~3m未満      |          |   |
|                      |        |        |      | 0.5m未満         |          |   |



|   |   |   |
|---|---|---|
|   |   | 1 |
| 2 | 3 | 4 |
| 5 | 6 | 7 |



# 防災マップ 4

|    |                      |                      |      |      |               |
|----|----------------------|----------------------|------|------|---------------|
| 凡例 | 白杵市指定避難所             | 自治会指定<br>津波発生時緊急避難ビル | 市役所  | 鉄道・駅 | 水防警戒区域<br>ライン |
|    | 白杵市指定緊急避難場所          | 自治会指定<br>津波発生時避難場所   | 学校   | 高速道路 |               |
|    | 白杵市指定<br>津波発生時緊急避難ビル |                      | 消防機関 | 国道   | 海拔10mライン      |
|    |                      |                      | 警察機関 | 県道   |               |

|                      |                    |                   |              |                             |  |
|----------------------|--------------------|-------------------|--------------|-----------------------------|--|
| 土砂災害<br>の危険が<br>ある場所 | 急傾斜地<br>特別<br>警戒区域 | 土石流<br>特別<br>警戒区域 | 地すべり<br>警戒区域 | 洪水浸水想定<br>深水深区分<br>5m~10m未満 | 氾濫流<br>(堤防決壊等に伴う氾濫<br>流で、木造家屋が倒壊<br>する恐れのある区域) |
|                      | 警戒区域               | 警戒区域              | 警戒区域         | 3m~5m未満                     | 河岸侵食<br>(河岸侵食で家屋が倒壊<br>する恐れのある区域)              |
|                      |                    |                   |              | 0.5m~3m未満                   |  |
|                      |                    |                   |              | 0.5m未満                      |  |



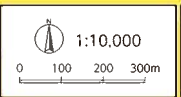
|   |   |
|---|---|
| 1 |   |
| 3 | 4 |
| 6 | 7 |



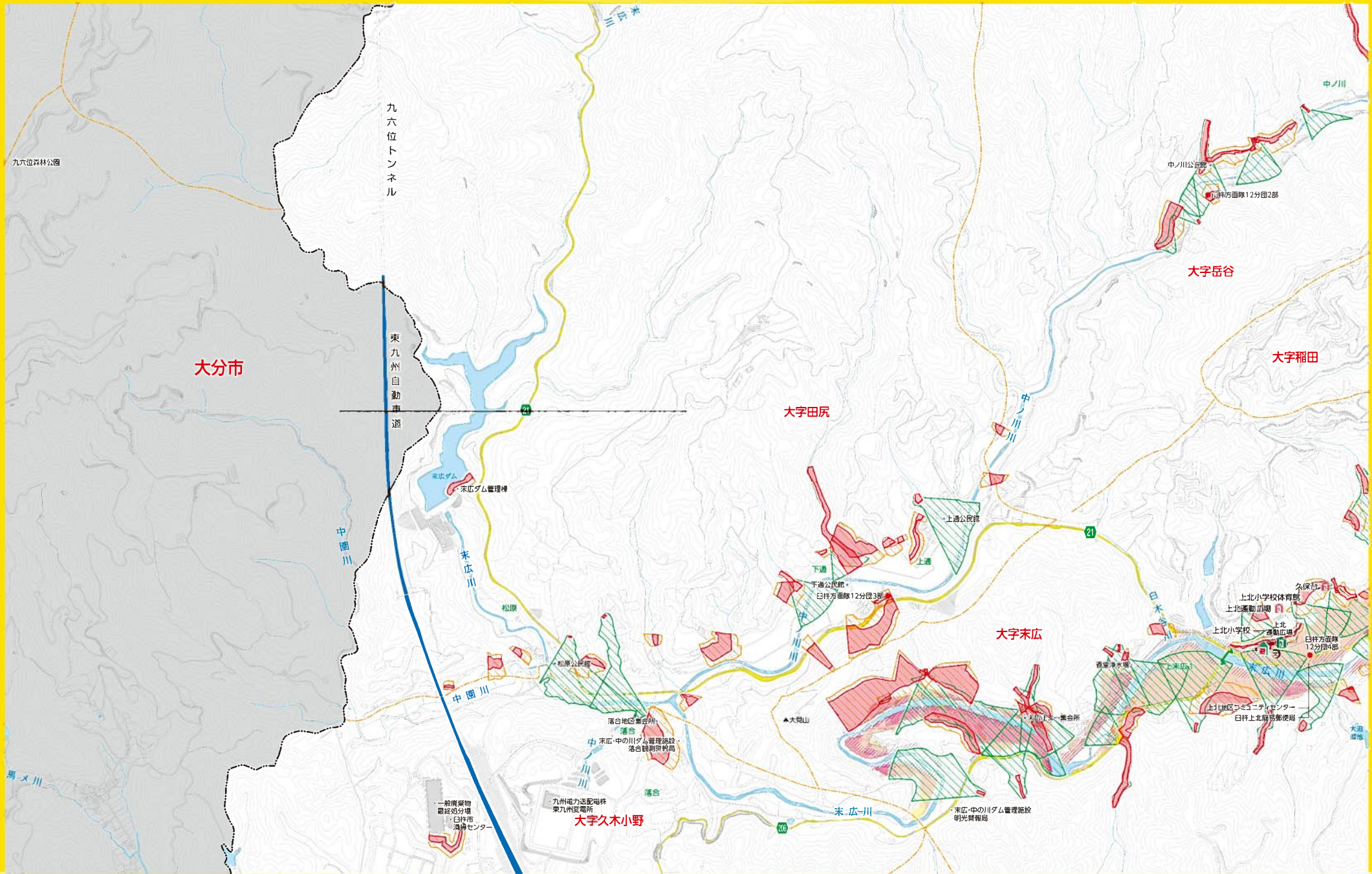
# 防災マップ 5

|                      |                      |      |      |               |
|----------------------|----------------------|------|------|---------------|
| 白河市指定避難所             | 自治会指定<br>津波発生時緊急避難ビル | 市役所  | 鉄道・駅 | 水防警戒区域<br>ライン |
| 白河市指定緊急避難場所          | 自治会指定<br>津波発生時避難場所   | 学校   | 高速道路 |               |
| 白河市指定<br>津波発生時緊急避難ビル |                      | 消防機関 | 国道   |               |
|                      |                      | 警察機関 | 県道   | 海拔10mライン      |

|                      |                |               |              |                |           |  |
|----------------------|----------------|---------------|--------------|----------------|-----------|--|
| 土砂災害<br>の危険が<br>ある場所 | 急傾斜地<br>特別警戒区域 | 土石流<br>特別警戒区域 | 地すべり<br>警戒区域 | 洪水浸水想定<br>水深区分 | 5m~10m未満  | 浸溢流<br>(堤防決壊等に伴う浸溢流で、不適家屋が倒壊する恐れのある区域) |
|                      |                |               |              | 3m~5m未満        | 0.5m~3m未満 | 河岸侵食<br>(河岸侵食で家屋が倒壊する恐れのある区域)          |
|                      |                |               |              | 0.5m~3m未満      |           |  |
|                      |                |               |              | 0.5m未満         |           |  |



|   |   |
|---|---|
| 2 | 3 |
| 5 | 6 |
| 8 | 9 |



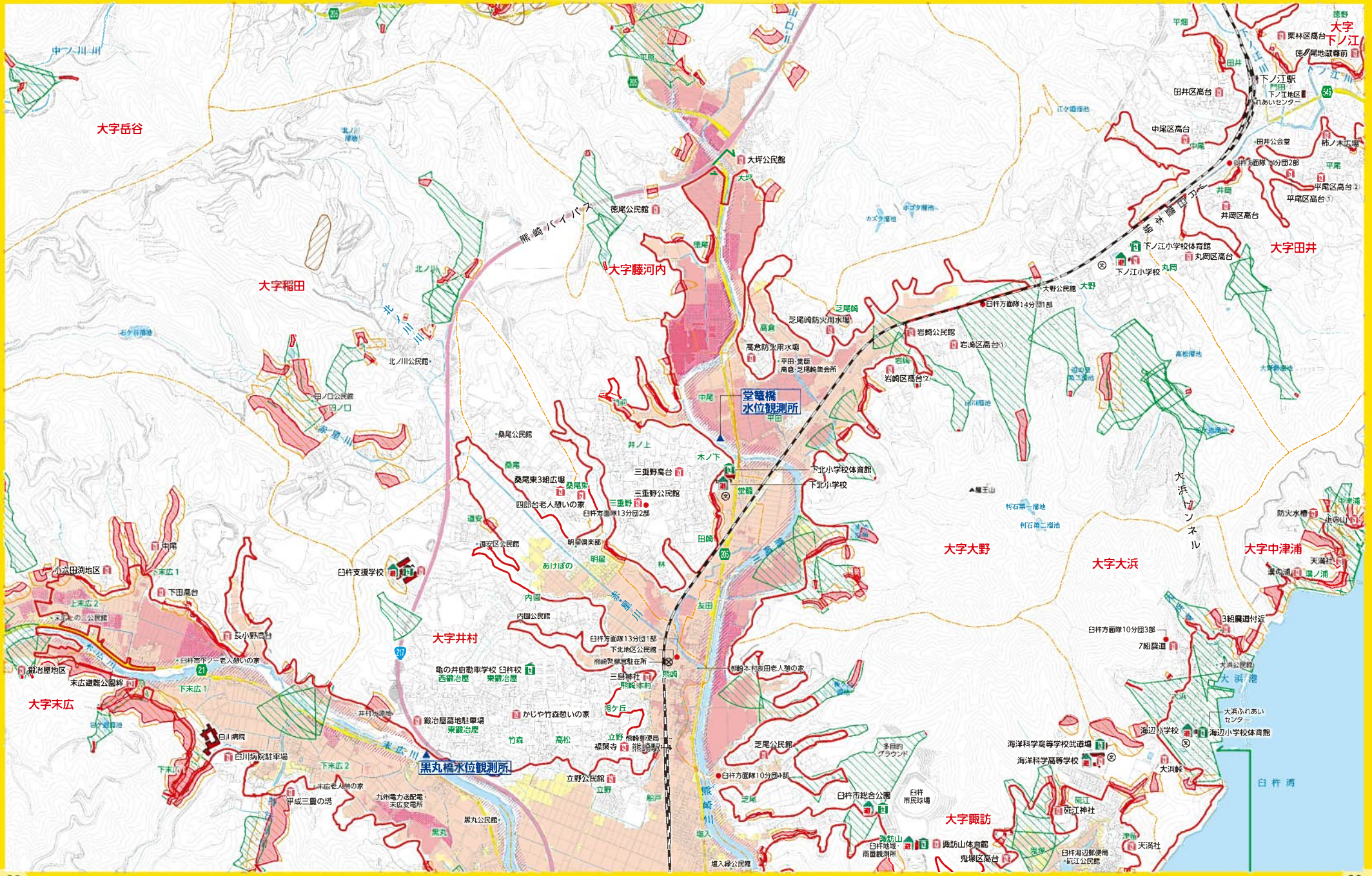
|                      |                      |      |      |               |
|----------------------|----------------------|------|------|---------------|
| 白持市指定避難所             | 自治会指定<br>津波発生時緊急避難ビル | 市役所  | 鉄道・駅 | 水防警戒区域<br>ライン |
| 白持市指定緊急避難場所          | 自治会指定<br>津波発生時避難場所   | 学校   | 高速道路 |               |
| 白持市指定<br>津波発生時緊急避難ビル |                      | 消防機関 | 国道   |               |
|                      |                      | 警察機関 | 県道   | 海拔10mライン      |

|                      |            |            |                 |  |  |
|----------------------|------------|------------|-----------------|--|--|
| 急傾斜地                 | 土石流        | 地すべり       | 洪水浸水想定<br>深水深区分 | 5m~10m未満<br>3m~5m未満<br>0.5m~3m未満<br>0.5m未満 | 堤防決壊等に伴う氾濫<br>流で、不適家屋が倒壊<br>する恐れのある区域<br>(河岸侵食で家屋が倒壊<br>する恐れのある区域) |
| 土砂災害<br>の危険が<br>ある場所 | 特別<br>警戒区域 | 特別<br>警戒区域 |                 |  |  |
|                      | 警戒区域       | 警戒区域       |                 |  |  |

1:10,000

0 100 200 300m

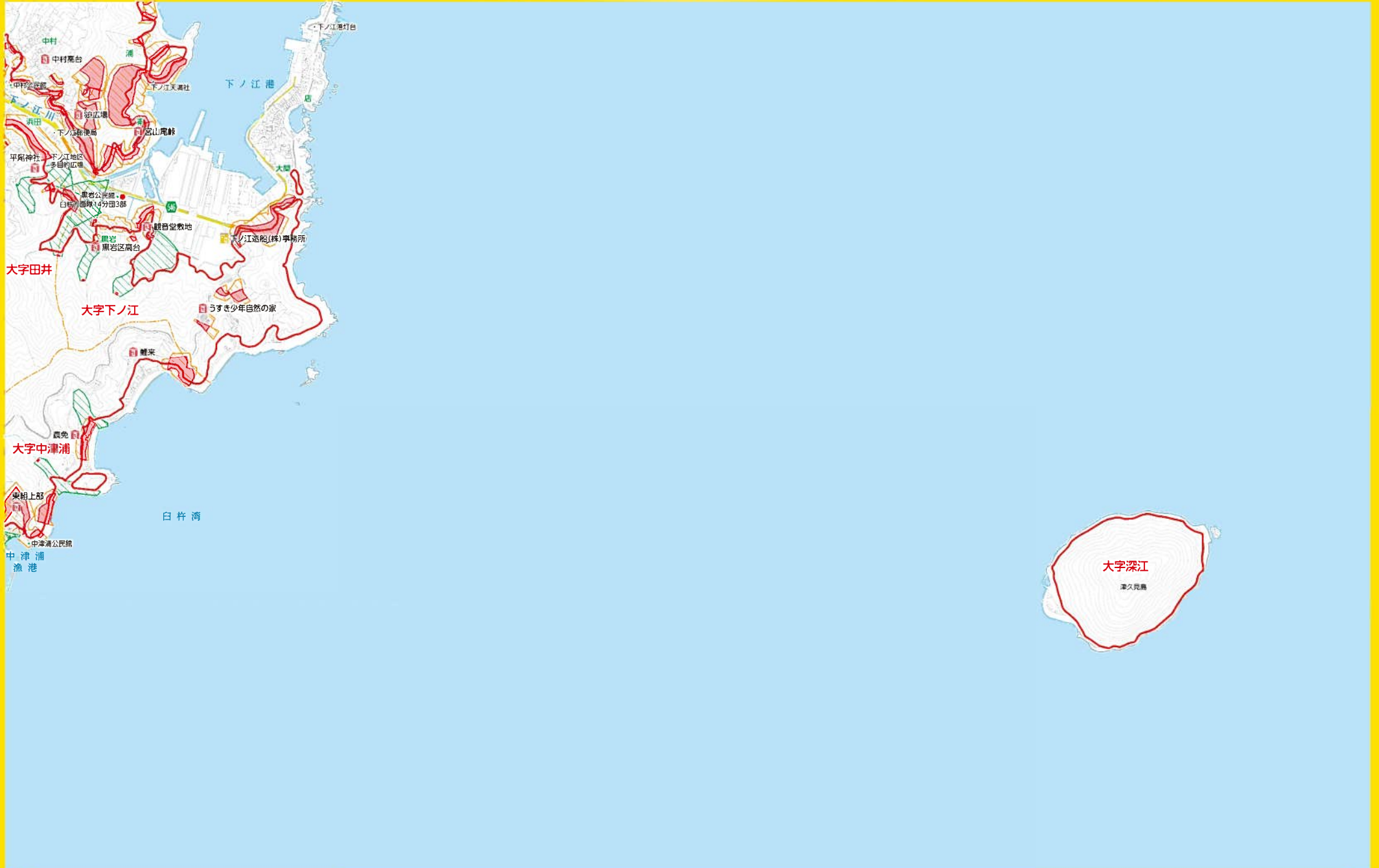
|   |   |    |
|---|---|----|
| 2 | 3 | 4  |
| 5 | 6 | 7  |
| 8 | 9 | 10 |



# 防災マップ 7

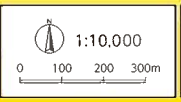
|                      |                      |      |      |               |
|----------------------|----------------------|------|------|---------------|
| 白竹市指定避難所             | 自治会指定<br>津波発生時緊急避難ビル | 市役所  | 鉄道・駅 | 水防警戒区域<br>ライン |
| 白竹市指定緊急避難場所          | 自治会指定<br>津波発生時避難場所   | 学校   | 高速道路 |               |
| 白竹市指定<br>津波発生時緊急避難ビル |                      | 消防機関 | 国道   |               |
|                      |                      | 警察機関 | 県道   | 海拔10mライン      |

|                      |                    |                   |              |                |  |   |  |
|----------------------|--------------------|-------------------|--------------|----------------|--|---|--|
| 土砂災害<br>の危険が<br>ある場所 | 急傾斜地<br>特別<br>警戒区域 | 土石流<br>特別<br>警戒区域 | 地すべり<br>警戒区域 | 洪水浸水想定<br>水深区分 | 5m~10m未満<br>3m~5m未満<br>0.5m~3m未満<br>0.5m未満 | 氾濫流<br>(堤防決壊等に伴う氾濫<br>流で、不適切な家が倒壊<br>する恐れのある区域) |  |
|                      | 警戒区域               | 警戒区域              | 警戒区域         |                | 沿岸侵食<br>(沿岸侵食で家屋が倒壊<br>する恐れのある区域)          |   |  |
|                      |                    |                   |              |                |  |   |  |
|                      |                    |                   |              |                |  |   |  |

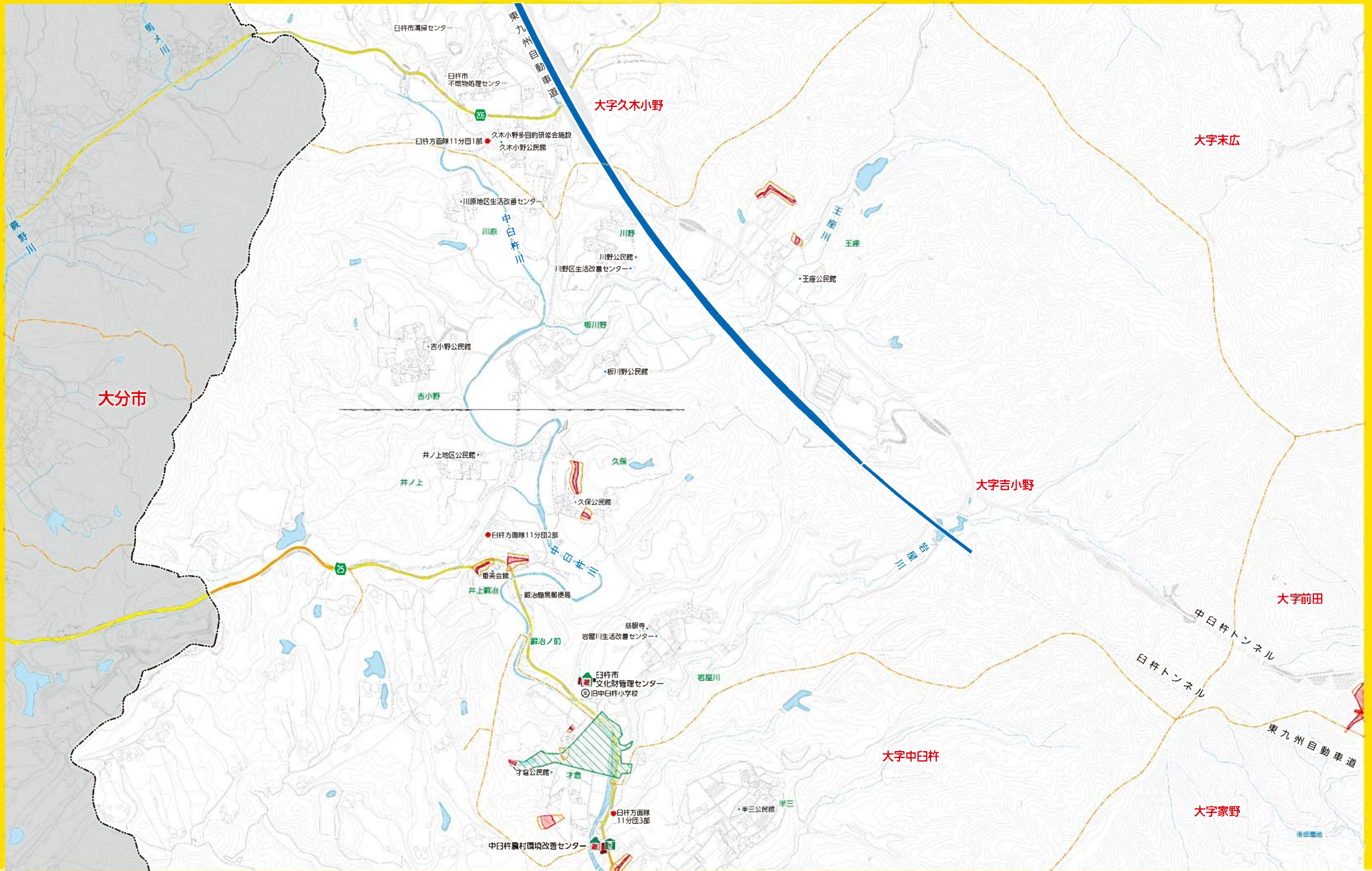


|    |                      |                      |      |      |               |
|----|----------------------|----------------------|------|------|---------------|
| 凡例 | 白杵市指定避難所             | 自治会指定<br>津波発生時緊急避難ビル | 市役所  | 鉄道・駅 | 水防警戒区域<br>ライン |
|    | 白杵市指定緊急避難場所          | 自治会指定<br>津波発生時避難場所   | 学校   | 高速道路 |               |
|    | 白杵市指定<br>津波発生時緊急避難ビル |                      | 消防機関 | 国道   | 海抜10mライン      |
|    |                      |                      | 警察機関 | 県道   |               |

|                      |                |               |              |                |           |  |
|----------------------|----------------|---------------|--------------|----------------|-----------|--|
| 土砂災害<br>の危険が<br>ある場所 | 急傾斜地<br>特別警戒区域 | 土石流<br>特別警戒区域 | 地すべり<br>警戒区域 | 洪水浸水想定<br>水深区分 | 5m~10m未満  | 浸溢流<br>(堤防決壊等に伴う氾濫<br>流で、不適家屋が倒壊<br>する恐れのある区域) |
|                      |                |               |              |                | 3m~5m未満   |  |
|                      |                |               |              |                | 0.5m~3m未満 | 河岸侵食<br>(河岸侵食で家屋が倒壊<br>する恐れのある区域)              |
|                      |                |               |              |                | 0.5m未満    |  |



|    |    |    |
|----|----|----|
|    | 5  | 6  |
|    | 8  | 9  |
| 12 | 13 | 14 |

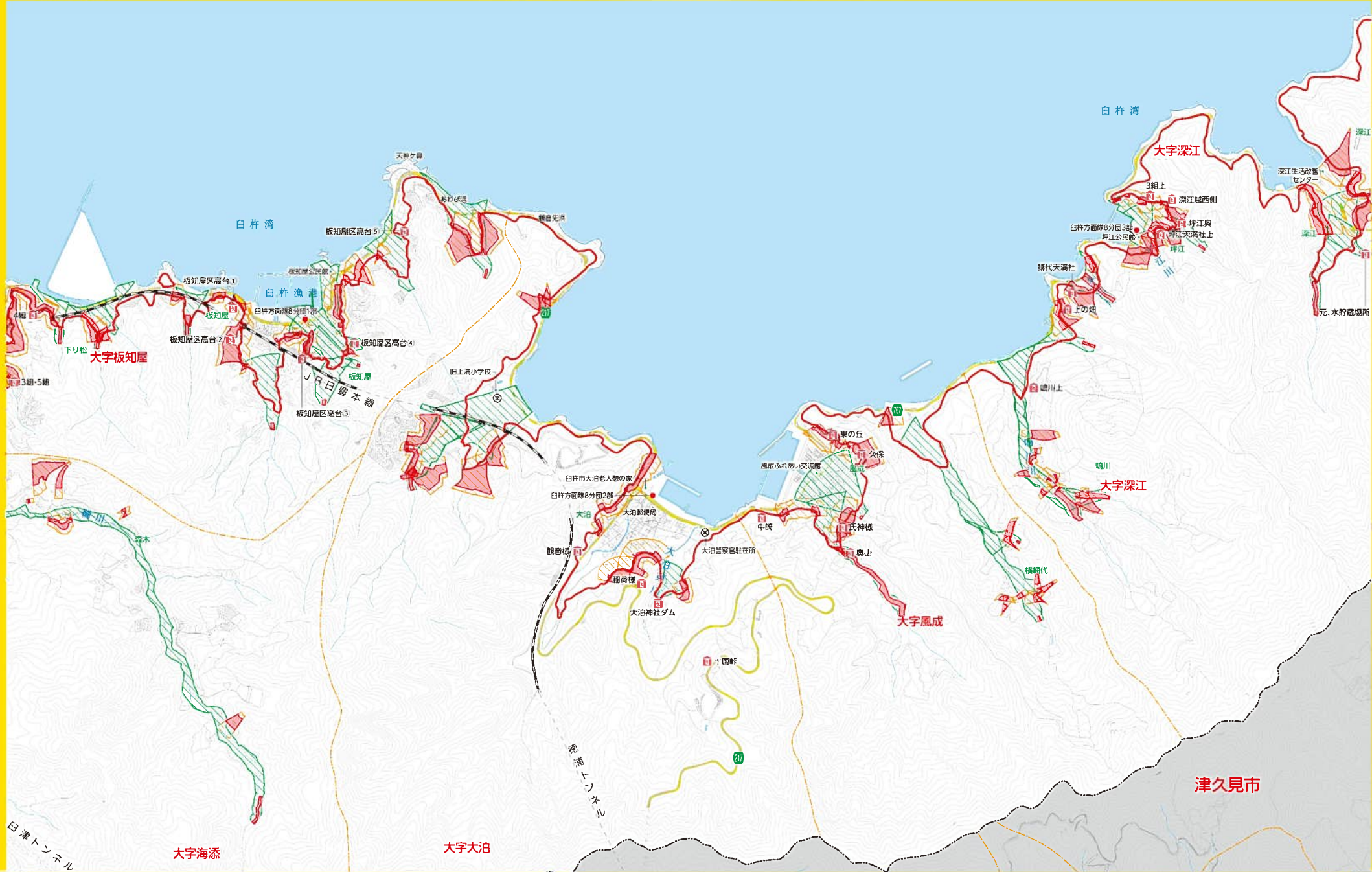






|    |                      |                      |      |      |               |
|----|----------------------|----------------------|------|------|---------------|
| 凡例 | 白杵市指定避難所             | 自治会指定<br>津波発生時緊急避難ビル | 市役所  | 鉄道・駅 | 水防警戒区域<br>ライン |
|    | 白杵市指定緊急避難場所          | 自治会指定<br>津波発生時避難場所   | 学校   | 高速道路 |               |
|    | 白杵市指定<br>津波発生時緊急避難ビル |                      | 消防機関 | 国道   |               |
|    |                      |                      | 警察機関 | 県道   | 海拔10mライン      |

|                      |                    |                   |              |                 |  |   |  |  |
|----------------------|--------------------|-------------------|--------------|-----------------|--|---|--|--|
| 土砂災害<br>の危険が<br>ある場所 | 急傾斜地<br>特別<br>警戒区域 | 土石流<br>特別<br>警戒区域 | 地すべり<br>警戒区域 | 洪水浸水想定<br>深水区区分 | 5m~10m未満<br>3m~5m未満<br>0.5m~3m未満<br>0.5m未満 | 浸溢流<br>浸溢流に伴う浸溢<br>流で不適家屋が倒壊<br>する恐れのある区域 |  |  |
|                      | 警戒区域               | 警戒区域              | 警戒区域         |                 |  | 沿岸侵食で家屋が倒壊<br>する恐れのある区域                   |  |  |
|                      |                    |                   |              |                 |  |   |  |  |
|                      |                    |                   |              |                 |  |   |  |  |

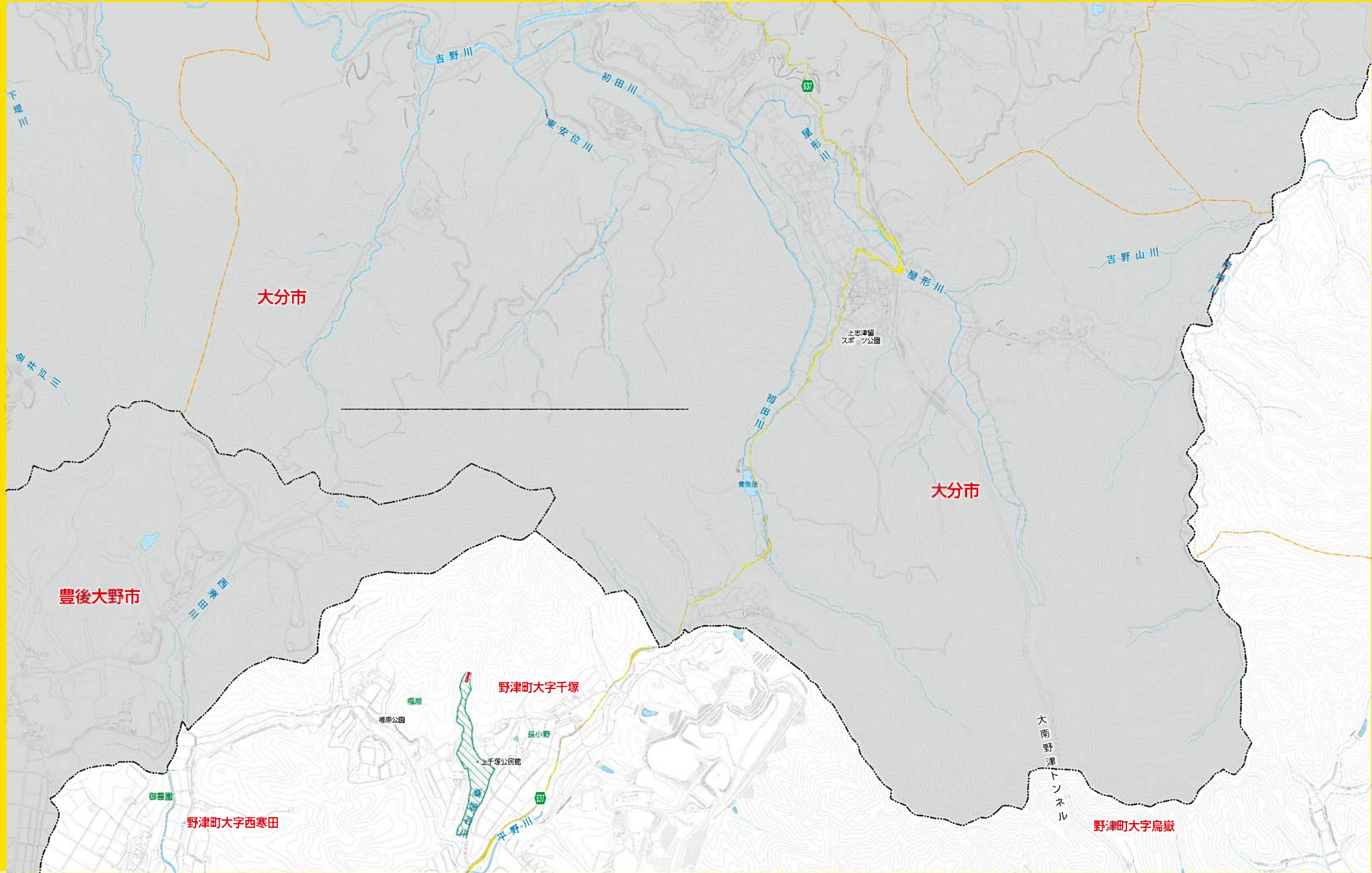




|                      |                      |      |      |               |
|----------------------|----------------------|------|------|---------------|
| 白杵市指定避難所             | 自治会指定<br>津波発生時緊急避難ビル | 市役所  | 鉄道・駅 | 水防警戒区域<br>ライン |
| 白杵市指定緊急避難場所          | 自治会指定<br>津波発生時避難場所   | 学校   | 高速道路 |               |
| 白杵市指定<br>津波発生時緊急避難ビル |                      | 消防機関 | 国道   |               |
|                      |                      | 警察機関 | 県道   | 海拔10mライン      |

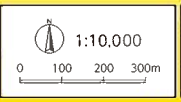
|                      |                |               |              |                |  |  |                    |
|----------------------|----------------|---------------|--------------|----------------|--|--|--------------------|
| 土砂災害<br>の危険が<br>ある場所 | 急傾斜地<br>特別警戒区域 | 土石流<br>特別警戒区域 | 地すべり<br>警戒区域 | 洪水浸水想定<br>水深区分 | 5m~10m未満<br>3m~5m未満<br>0.5m~3m未満<br>0.5m未満 | 氾濫流<br>(堤防決壊等に伴う氾濫<br>流で、不適家屋が倒壊<br>する恐れのある区域) | <br>0 100 200 300m |
|                      | 警戒区域           | 警戒区域          | 警戒区域         |                | 河岸侵食<br>(河岸侵食で家屋が倒壊<br>する恐れのある区域)          |  |                    |
|                      |                |               |              |                |  |  |                    |

|    |    |
|----|----|
|    | 8  |
| 12 | 13 |
| 15 | 16 |

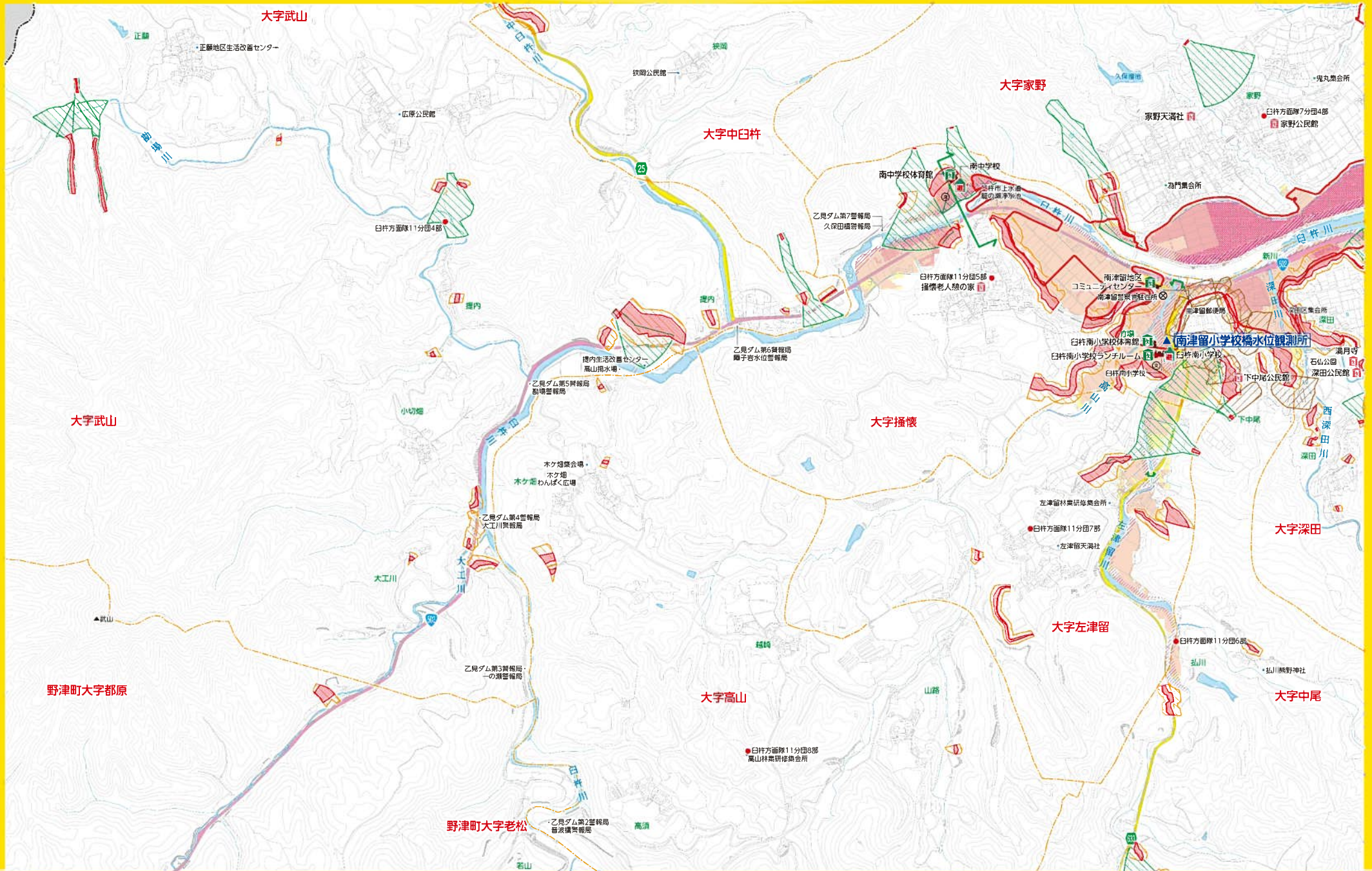


|                        |                      |        |        |               |
|------------------------|----------------------|--------|--------|---------------|
| ● 白杵市指定避難所             | 自治会指定<br>津波発生時緊急避難ビル | ◎ 市役所  | — 鉄道・駅 | 水防警戒区域<br>ライン |
| ● 白杵市指定緊急避難場所          | 自治会指定<br>津波発生時避難場所   | ● 学校   | — 高速道路 |               |
| ● 白杵市指定<br>津波発生時緊急避難ビル |                      | ● 消防機関 | — 国道   |               |
|                        |                      | ● 警察機関 | — 県道   | — 海拔10mライン    |

|                      |     |      |                 |  |   |
|----------------------|-----|------|-----------------|--|---|
| 急傾斜地                 | 土石流 | 地すべり | 洪水浸水想定<br>深水区区分 | 5m~10m未満<br>3m~5m未満<br>0.5m~3m未満<br>0.5m未満 | 堤防決壊等に伴う氾濫<br>流で、不適切な家が倒壊<br>する恐れのある区域<br>(河岸侵食で家屋が倒壊<br>する恐れのある区域) |
| 土砂災害<br>の危険が<br>ある場所 |     |      |                 |  |   |

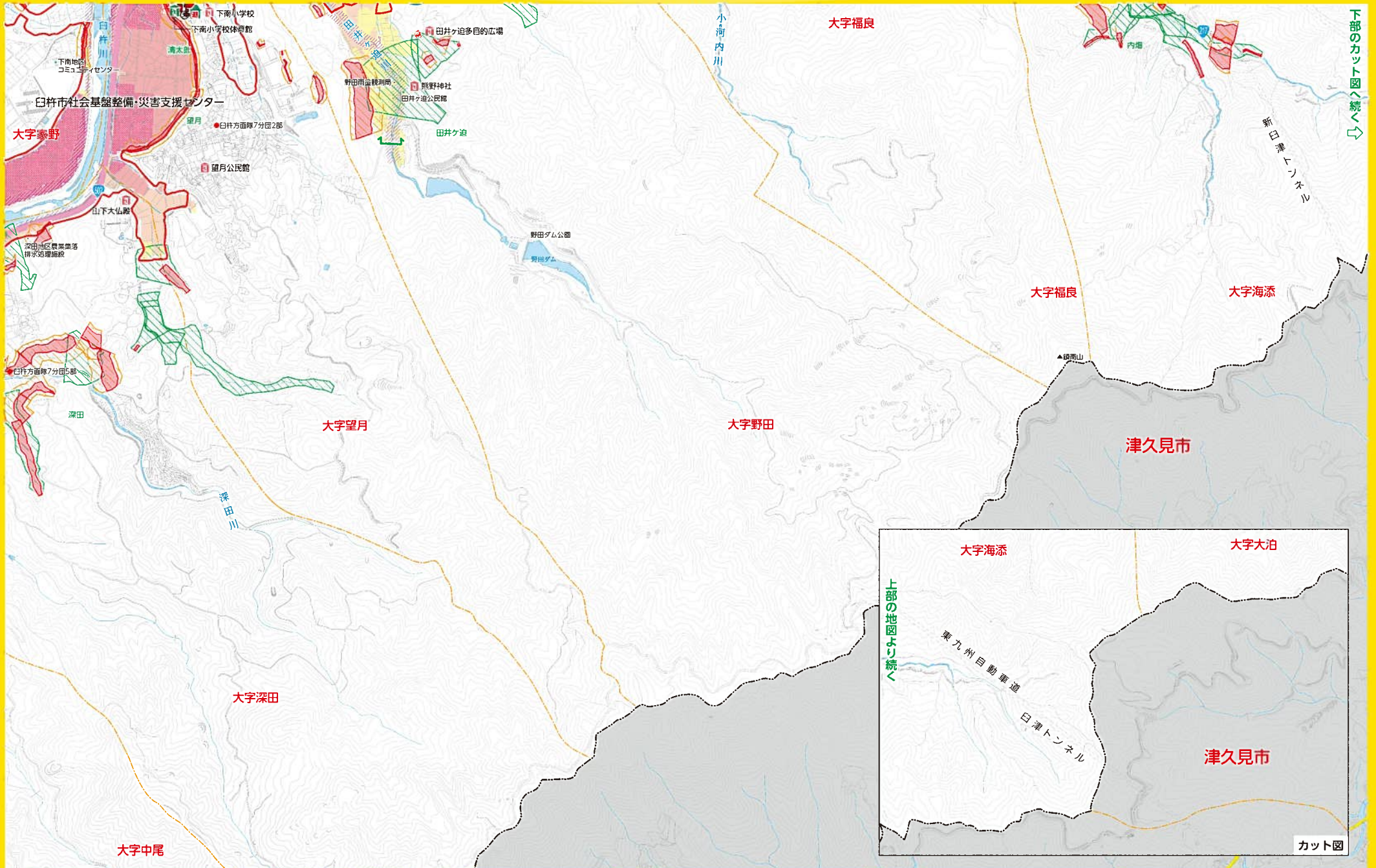


|    |    |    |
|----|----|----|
|    | 8  | 9  |
| 12 | 13 | 14 |
|    | 16 | 17 |

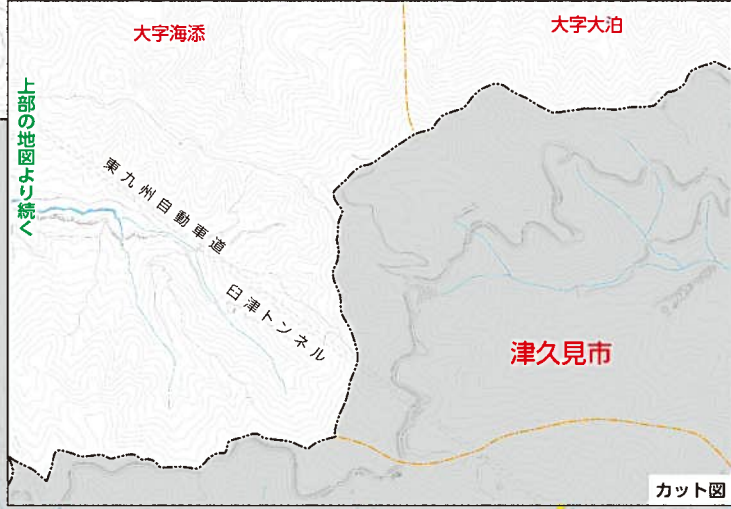


|    |                      |                      |      |      |               |
|----|----------------------|----------------------|------|------|---------------|
| 凡例 | 白竹市指定避難所             | 自治会指定<br>津波発生時緊急避難ビル | 市役所  | 鉄道・駅 | 水防警戒区域<br>ライン |
|    | 白竹市指定緊急避難場所          | 自治会指定<br>津波発生時避難場所   | 学校   | 高速道路 |               |
|    | 白竹市指定<br>津波発生時緊急避難ビル |                      | 消防機関 | 国道   | 海拔10mライン      |
|    |                      |                      | 警察機関 | 県道   |               |

|                      |                |               |              |                |  |  |  |
|----------------------|----------------|---------------|--------------|----------------|--|--|--|
| 土砂災害<br>の危険が<br>ある場所 | 急傾斜地<br>特別警戒区域 | 土石流<br>特別警戒区域 | 地すべり<br>警戒区域 | 洪水浸水想定<br>水深区分 | 5m~10m未満<br>3m~5m未満<br>0.5m~3m未満<br>0.5m未満 | 氾濫流<br>(堤防決壊等に伴う氾濫<br>流で、不適家屋が倒壊<br>する恐れのある区域) |  |
|                      | 警戒区域           | 警戒区域          | 警戒区域         |                | 0.5m未満                                     | 河岸侵食<br>(河岸侵食で家屋が倒壊<br>する恐れのある区域)              |  |
|                      |                |               |              |                |  |  |  |
|                      |                |               |              |                |  |  |  |



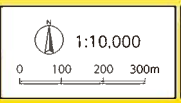
下部のカット図へ続く



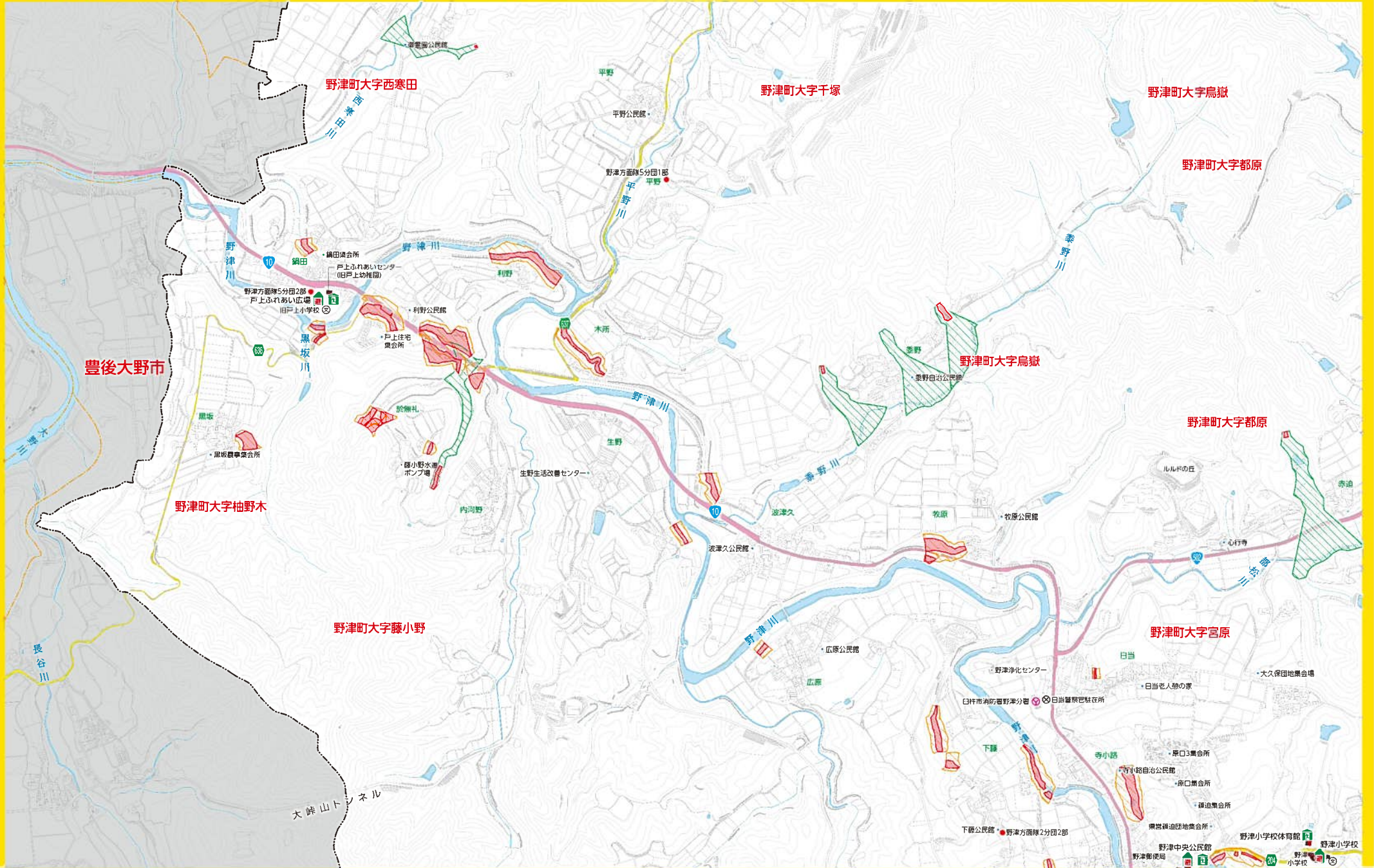
カット図

|                      |                      |      |      |               |
|----------------------|----------------------|------|------|---------------|
| 白河市指定避難所             | 自治会指定<br>津波発生時緊急避難ビル | 市役所  | 鉄道・駅 | 水防警戒区域<br>ライン |
| 白河市指定緊急避難場所          | 自治会指定<br>津波発生時避難場所   | 学校   | 高速道路 |               |
| 白河市指定<br>津波発生時緊急避難ビル |                      | 消防機関 | 国道   | 海拔10mライン      |
|                      |                      | 警察機関 | 県道   |               |

|                      |     |      |                |  |   |
|----------------------|-----|------|----------------|--|---|
| 急傾斜地                 | 土石流 | 地すべり | 洪水浸水想定<br>水深区分 | 5m~10m未満<br>3m~5m未満<br>0.5m~3m未満<br>0.5m未満 | 浸溢流<br>(堤防決壊等に伴う浸溢流で、木造家屋が倒壊する恐れのある区域)<br>河岸侵食<br>(河岸侵食で家屋が倒壊する恐れのある区域) |
| 土砂災害<br>の危険が<br>ある場所 |     |      |                |  |   |



|    |    |
|----|----|
| 12 | 13 |
| 15 | 16 |
| 18 | 19 |



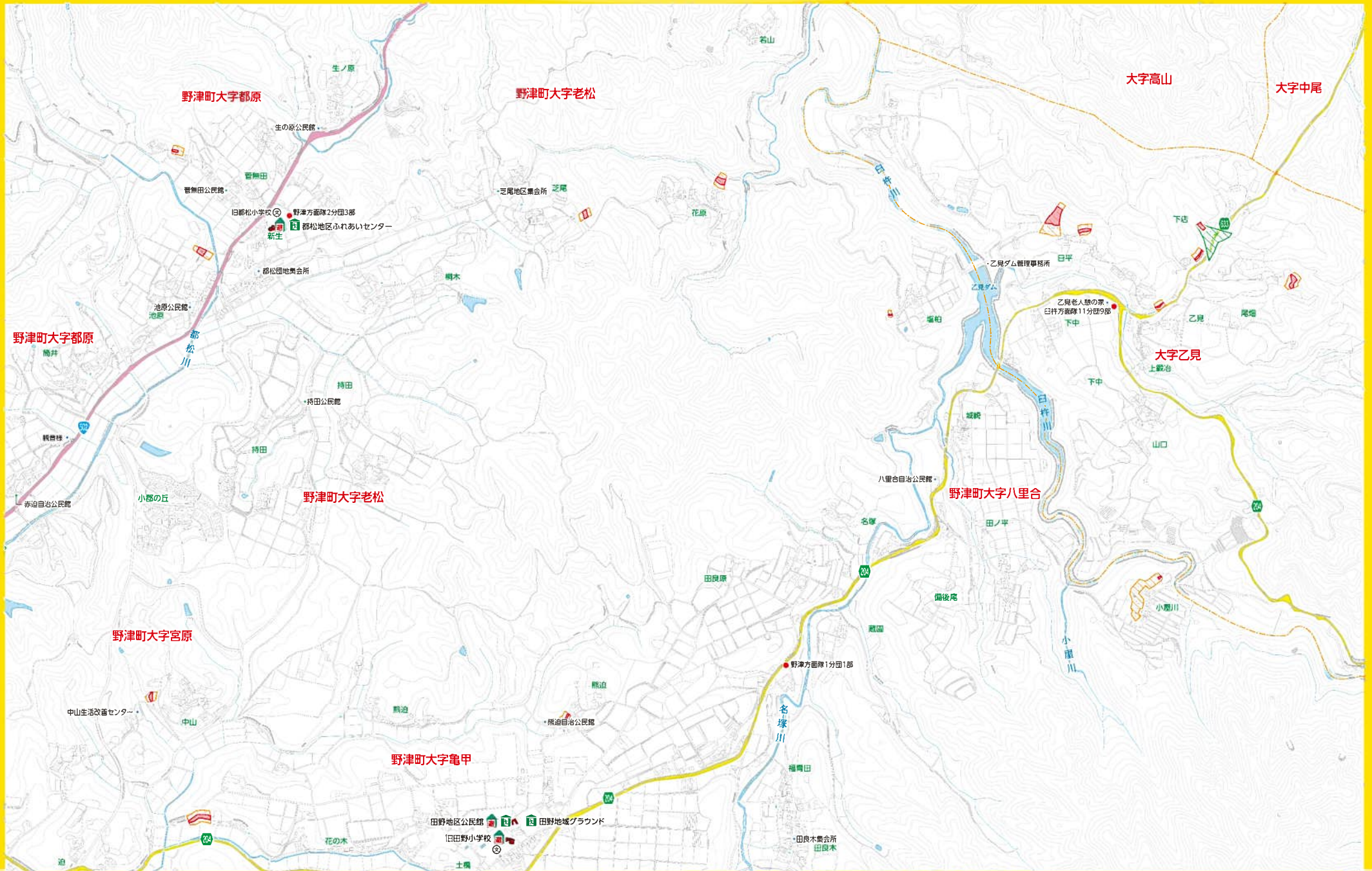
|    |                      |                      |      |      |               |
|----|----------------------|----------------------|------|------|---------------|
| 凡例 | 白河市指定避難所             | 自治会指定<br>津波発生時緊急避難ビル | 市役所  | 鉄道・駅 | 水防警戒区域<br>ライン |
|    | 白河市指定緊急避難場所          | 自治会指定<br>津波発生時避難場所   | 学校   | 高速道路 |               |
|    | 白河市指定<br>津波発生時緊急避難ビル |                      | 消防機関 | 国道   | 海拔10mライン      |
|    |                      |                      | 警察機関 | 県道   |               |

|                      |        |        |      |                 |          |   |
|----------------------|--------|--------|------|-----------------|----------|---|
| 土砂災害<br>の危険が<br>ある場所 | 急傾斜地   | 土石流    | 地すべり | 洪水浸水想定<br>深水区区分 | 5m~10m未満 | (堤防決壊等に伴う氾濫<br>流で、不適家屋が倒壊<br>する恐れのある区域)<br>氾濫流<br>(沿岸優良で家屋が倒壊<br>する恐れのある区域)<br>河岸侵食 |
|                      | 特別警戒区域 | 特別警戒区域 | 警戒区域 | 0.5m~3m未満       |          |   |
|                      | 警戒区域   | 警戒区域   | 警戒区域 | 0.5m未満          |          |   |
|                      |        |        |      |                 |          |   |

1:10,000

0 100 200 300m

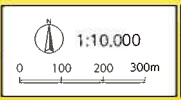
|    |    |    |
|----|----|----|
| 12 | 13 | 14 |
| 15 | 16 | 17 |
| 19 | 20 |    |



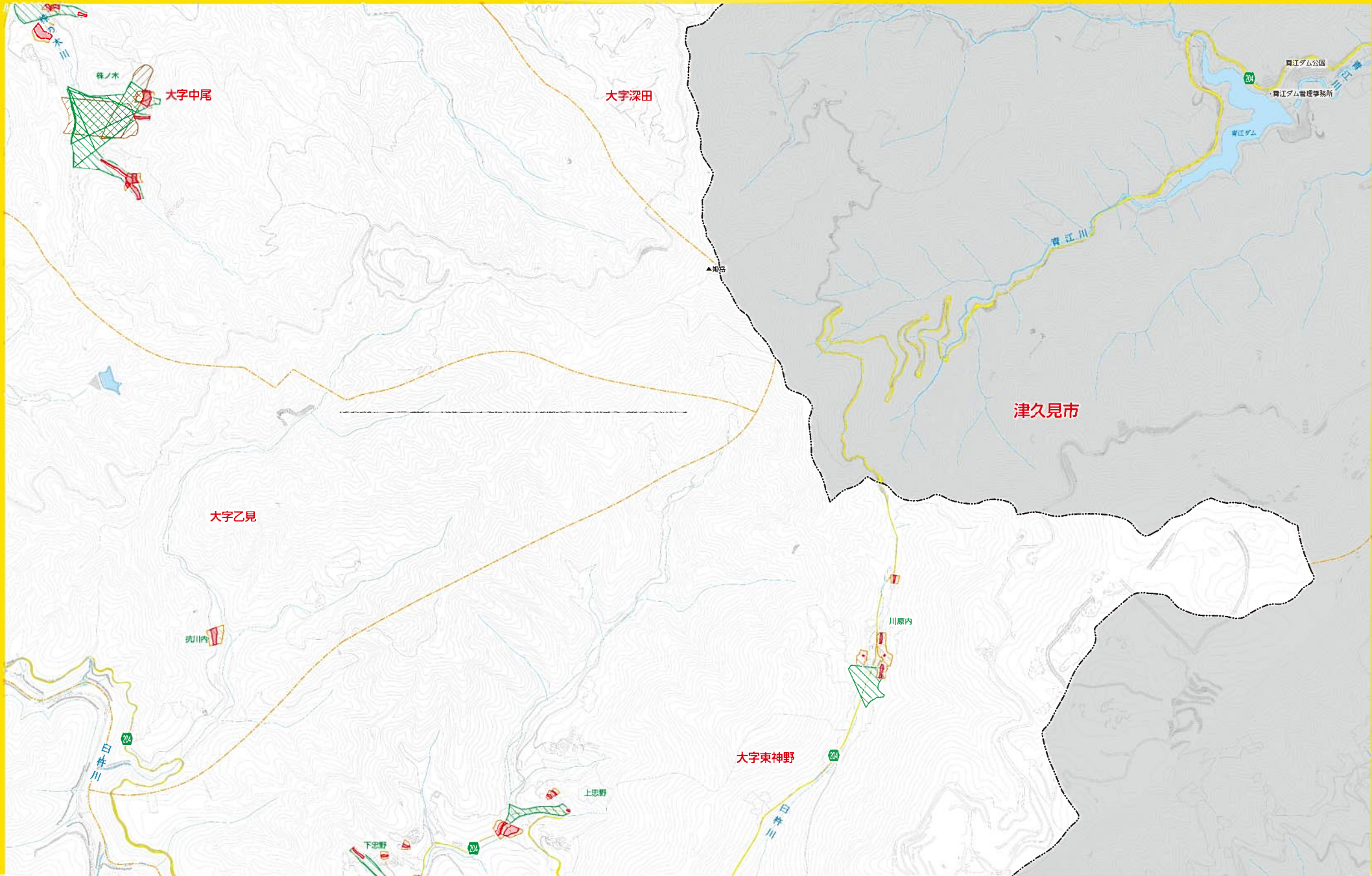


|                      |                      |        |      |               |
|----------------------|----------------------|--------|------|---------------|
| 白栴市指定避難所             | 自治会指定<br>津波発生時緊急避難ビル | ◎ 市役所  | 鉄道・駅 | 水防警戒区域<br>ライン |
| 白栴市指定緊急避難場所          | 自治会指定<br>津波発生時避難場所   | ◎ 学校   | 高速道路 |               |
| 白栴市指定<br>津波発生時緊急避難ビル |                      | ● 消防機関 | 国道   | 海拔10mライン      |
|                      |                      | ⊗ 警察機関 | 県道   |               |

|                      |            |            |                 |  |  |
|----------------------|------------|------------|-----------------|--|--|
| 急傾斜地                 | 土石流        | 地すべり       | 洪水浸水想定<br>深水深区分 | 5m~10m未満<br>3m~5m未満<br>0.5m~3m未満<br>0.5m未満 | (堤防決壊等に伴う氾濫<br>流で、不適家屋が倒壊<br>する恐れのある区域)<br>(河岸侵食で家屋が倒壊<br>する恐れのある区域) |
| 土砂災害<br>の危険が<br>ある場所 | 特別<br>警戒区域 | 特別<br>警戒区域 | 警戒区域            | 警戒区域                                       |  |



|    |    |
|----|----|
| 13 | 14 |
| 16 | 17 |
| 19 | 20 |

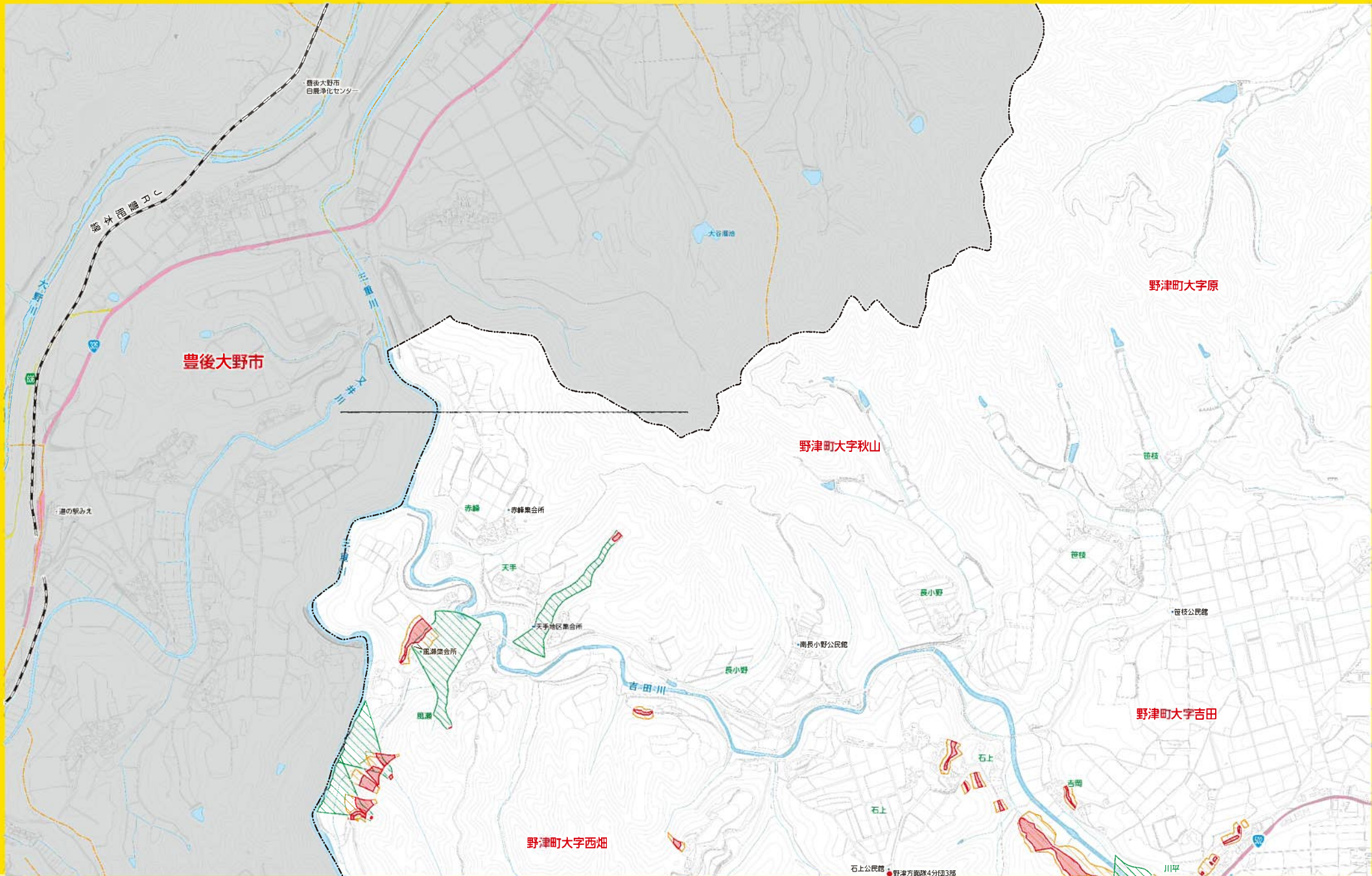


|                      |                      |      |      |               |
|----------------------|----------------------|------|------|---------------|
| 白竹市指定避難所             | 自治会指定<br>津波発生時緊急避難ビル | 市役所  | 鉄道・駅 | 水防警戒区域<br>ライン |
| 白竹市指定緊急避難場所          | 自治会指定<br>津波発生時避難場所   | 学校   | 高速道路 |               |
| 白竹市指定<br>津波発生時緊急避難ビル |                      | 消防機関 | 国道   |               |
|                      |                      | 警察機関 | 県道   | 海拔10mライン      |

|                      |                |               |              |                |          |         |           |        |                             |                       |
|----------------------|----------------|---------------|--------------|----------------|----------|---------|-----------|--------|-----------------------------|-----------------------|
| 土砂災害<br>の危険が<br>ある場所 | 急傾斜地<br>特別警戒区域 | 土石流<br>特別警戒区域 | 地すべり<br>警戒区域 | 洪水浸水想定<br>水深区分 | 5m~10m未満 | 3m~5m未満 | 0.5m~3m未満 | 0.5m未満 | 浸溢流に伴う浸溢流で不適切な家が倒壊する恐れのある区域 | (河岸侵食で家屋が倒壊する恐れのある区域) |
|                      | 特別警戒区域         | 特別警戒区域        | 警戒区域         |                |          |         |           |        |                             |                       |
|                      |                |               |              |                |          |         |           |        |                             |                       |
|                      |                |               |              |                |          |         |           |        |                             |                       |

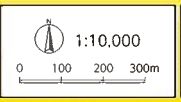
1:10,000

|    |    |
|----|----|
|    | 15 |
| 18 | 19 |
| 21 | 22 |

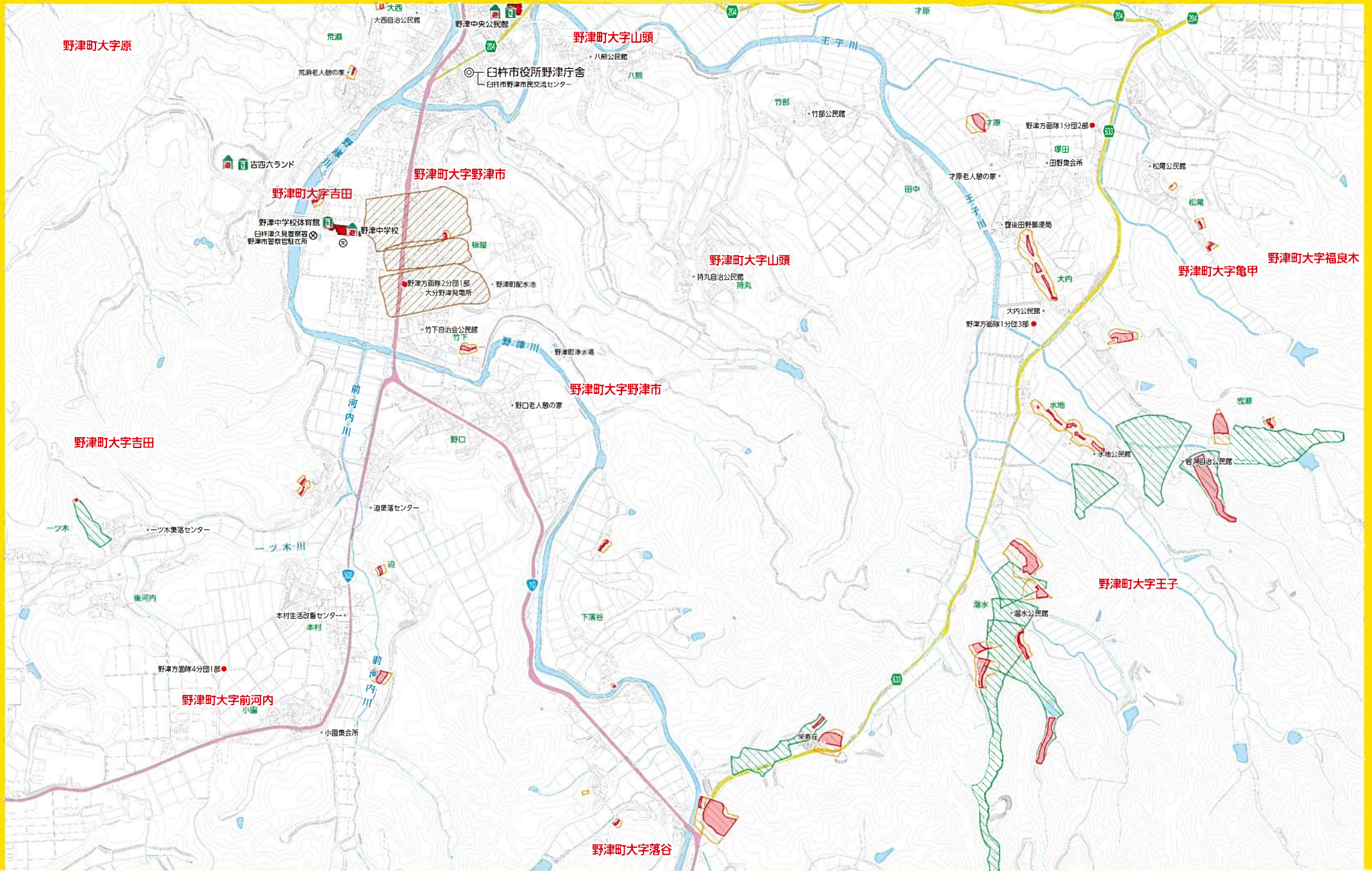


|    |                      |                      |      |      |               |
|----|----------------------|----------------------|------|------|---------------|
| 凡例 | 白杵市指定避難所             | 自治会指定<br>津波発生時緊急避難ビル | 市役所  | 鉄道・駅 | 水防警戒区域<br>ライン |
|    | 白杵市指定緊急避難場所          | 自治会指定<br>津波発生時避難場所   | 学校   | 高速道路 |               |
|    | 白杵市指定<br>津波発生時緊急避難ビル |                      | 消防機関 | 国道   | 海拔10mライン      |
|    |                      |                      | 警察機関 | 県道   |               |

|                      |                    |                   |              |                |  |  |                                   |
|----------------------|--------------------|-------------------|--------------|----------------|--|--|-----------------------------------|
| 土砂災害<br>の危険が<br>ある場所 | 急傾斜地<br>特別<br>警戒区域 | 土石流<br>特別<br>警戒区域 | 地すべり<br>警戒区域 | 洪水浸水想定<br>水深区分 | 5m~10m未満<br>3m~5m未満<br>0.5m~3m未満<br>0.5m未満 | 浸溢流<br>(堤防決壊等に伴う浸溢<br>流で、不適家屋が倒壊<br>する恐れのある区域) | 河岸侵食<br>(河岸侵食で家屋が倒壊<br>する恐れのある区域) |
|----------------------|--------------------|-------------------|--------------|----------------|--|--|-----------------------------------|

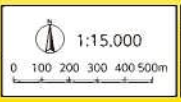


|    |    |
|----|----|
| 15 | 16 |
| 18 | 19 |
| 21 | 22 |

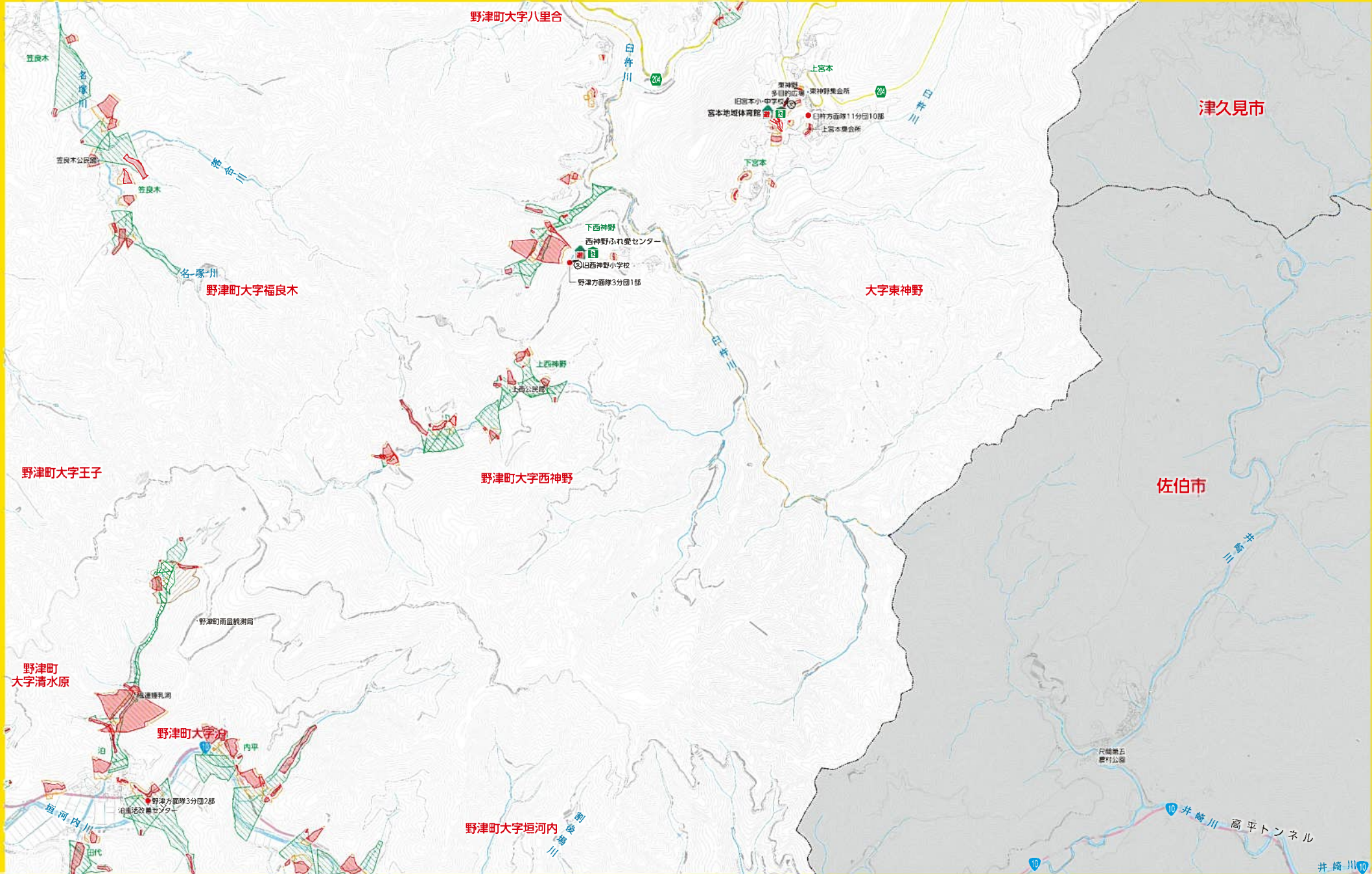


|    |                      |                      |      |      |               |
|----|----------------------|----------------------|------|------|---------------|
| 凡例 | 白竹市指定避難所             | 自治会指定<br>津波発生時緊急避難ビル | 市役所  | 鉄道・駅 | 水防警戒区域<br>ライン |
|    | 白竹市指定緊急避難場所          | 自治会指定<br>津波発生時避難場所   | 学校   | 高速道路 |               |
|    | 白竹市指定<br>津波発生時緊急避難ビル |                      | 消防機関 | 国道   | 海拔10mライン      |
|    |                      |                      | 警察機関 | 県道   |               |

|                      |            |            |      |                |  |   |   |
|----------------------|------------|------------|------|----------------|--|---|---|
| 土砂災害<br>の危険が<br>ある場所 | 急傾斜地       | 土石流        | 地すべり | 洪水浸水想定<br>水深区分 | 5m~10m未満<br>3m~5m未満<br>0.5m~3m未満<br>0.5m未満 | 河川<br>氾濫<br>危険<br>区域<br>(堤防決壊等に伴う氾濫<br>流で、木造家屋が倒壊<br>する恐れのある区域) | 河川<br>氾濫<br>危険<br>区域<br>(河川橋梁で家屋が倒壊<br>する恐れのある区域) |
| 特別<br>警戒区域           | 特別<br>警戒区域 | 特別<br>警戒区域 | 警戒区域 |                |  |   |   |
| 警戒区域                 | 警戒区域       | 警戒区域       | 警戒区域 |                |  |   |   |

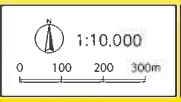


|    |    |
|----|----|
| 16 | 17 |
| 19 | 20 |
| 22 | 23 |

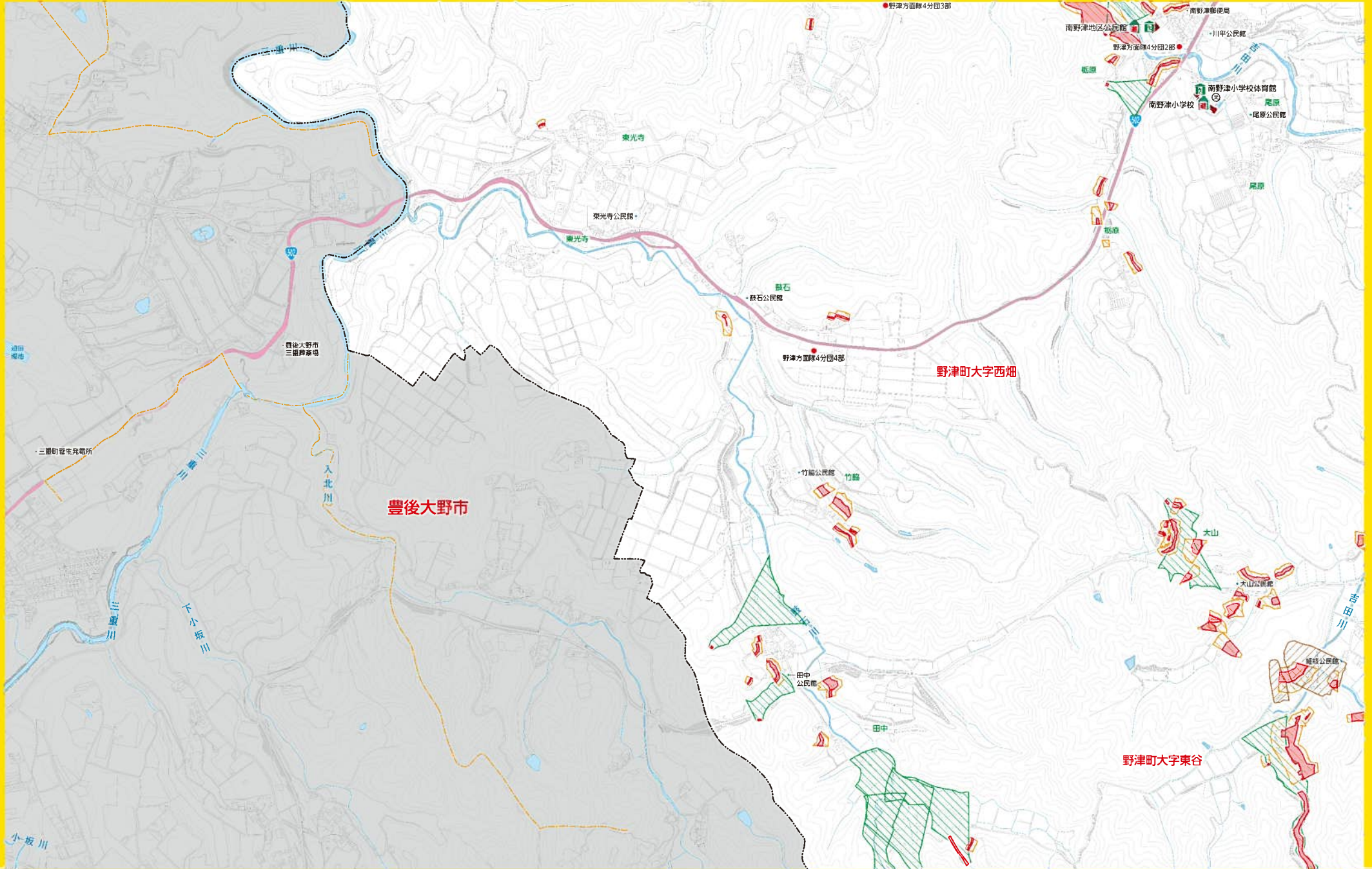


|                      |                      |      |      |               |
|----------------------|----------------------|------|------|---------------|
| 白杵市指定避難所             | 自治会指定<br>津波発生時緊急避難ビル | 市役所  | 鉄道・駅 | 水防警戒区域<br>ライン |
| 白杵市指定緊急避難場所          | 自治会指定<br>津波発生時避難場所   | 学校   | 高速道路 |               |
| 白杵市指定<br>津波発生時緊急避難ビル |                      | 消防機関 | 国道   |               |
|                      |                      | 警察機関 | 県道   | 海拔10mライン      |

|                      |               |              |                |  |   |                              |
|----------------------|---------------|--------------|----------------|--|---|------------------------------|
| 急傾斜地<br>特別警戒区域       | 土石流<br>特別警戒区域 | 地すべり<br>警戒区域 | 洪水浸水想定<br>水深区分 | 5m~10m未満<br>3m~5m未満<br>0.5m~3m未満<br>0.5m未満 | 浸溢流<br>(堤防決壊等に伴う浸溢流で、不適切な家が倒壊する恐れのある区域) | 河岸侵食<br>(河岸侵食で家が倒壊する恐れのある区域) |
| 土砂災害<br>の危険が<br>ある場所 | 警戒区域          | 警戒区域         |                |  |   |                              |



|    |    |
|----|----|
| 18 | 19 |
| 21 | 22 |
| 24 | 25 |



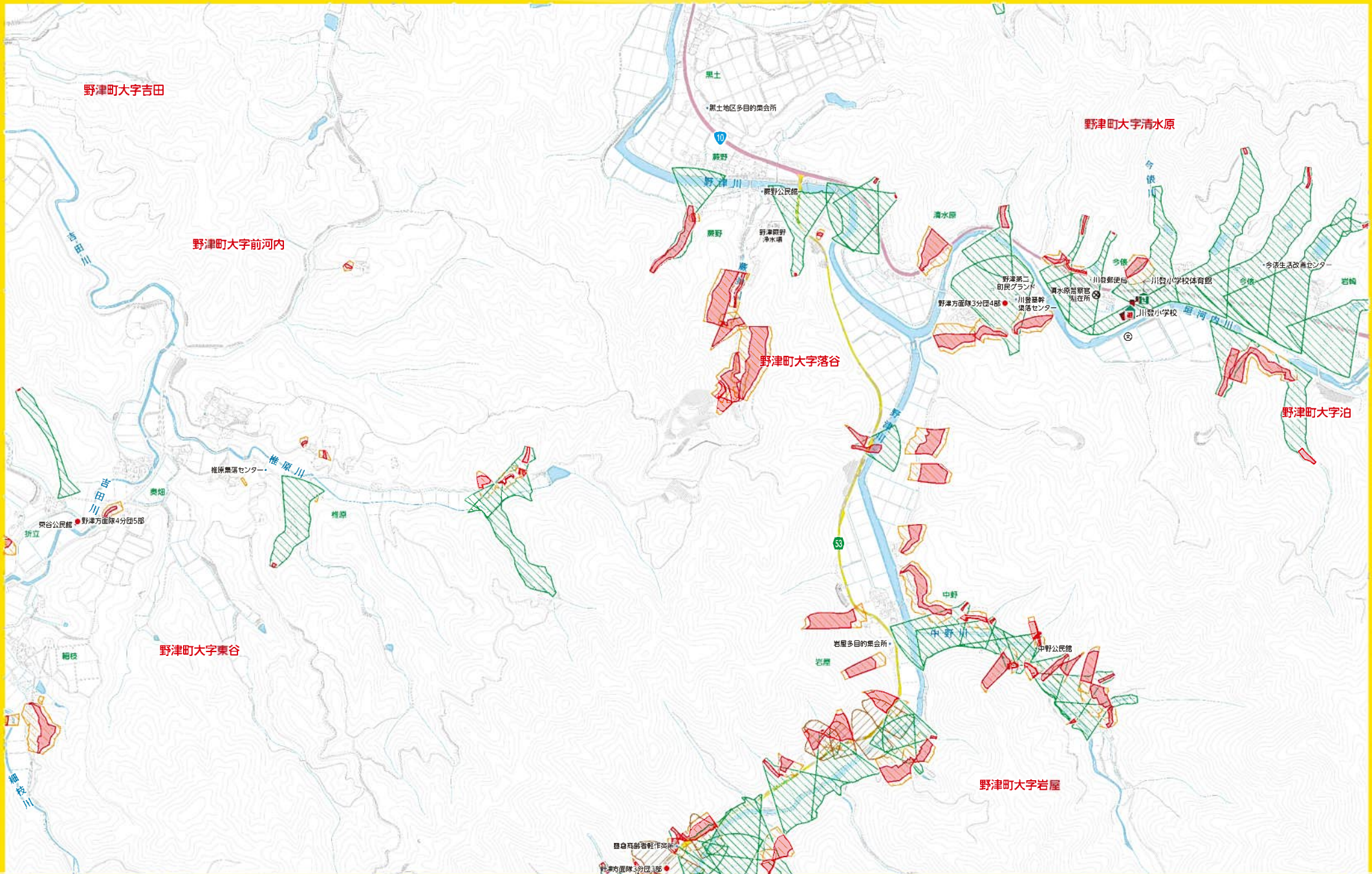
|                      |                      |      |      |               |
|----------------------|----------------------|------|------|---------------|
| 白竹市指定避難所             | 自治会指定<br>津波発生時緊急避難ビル | 市役所  | 鉄道・駅 | 水防警戒区域<br>ライン |
| 白竹市指定緊急避難場所          | 自治会指定<br>津波発生時避難場所   | 学校   | 高速道路 |               |
| 白竹市指定<br>津波発生時緊急避難ビル |                      | 消防機関 | 国道   |               |
|                      |                      | 警察機関 | 県道   | 海拔10mライン      |

|                      |                    |                   |              |                |           |  |
|----------------------|--------------------|-------------------|--------------|----------------|-----------|--|
| 土砂災害<br>の危険が<br>ある場所 | 急傾斜地<br>特別<br>警戒区域 | 土石流<br>特別<br>警戒区域 | 地すべり<br>警戒区域 | 洪水浸水想定<br>水深区分 | 5m~10m未満  | 浸溢流<br>(堤防決壊等に伴う溢流<br>流で、不適家屋が倒壊<br>する恐れのある区域) |
|                      |                    |                   |              | 3m~5m未満        | 0.5m~3m未満 | 浸溢流<br>(河岸侵食で家屋が倒壊<br>する恐れのある区域)               |
|                      |                    |                   |              | 0.5m未満         | 0.5m未満    | 浸溢流<br>(河岸侵食で家屋が倒壊<br>する恐れのある区域)               |

1:10,000

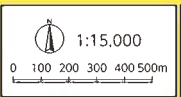
0 100 200 300m

|    |    |    |
|----|----|----|
| 18 | 19 | 20 |
| 21 | 22 | 23 |
| 24 | 25 | 23 |

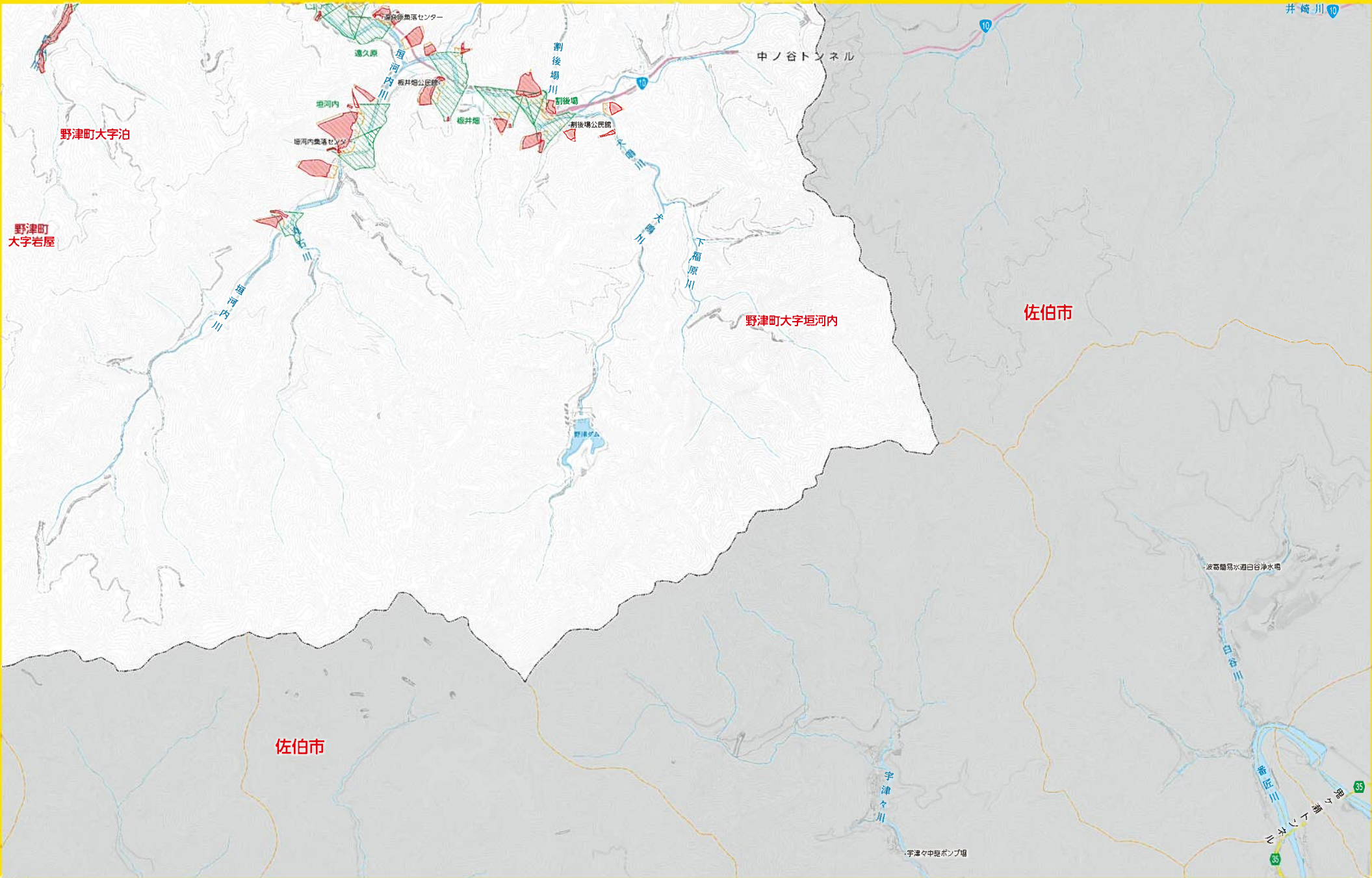


|                      |                      |      |      |               |
|----------------------|----------------------|------|------|---------------|
| 白河市指定避難所             | 自治会指定<br>津波発生時緊急避難ビル | 市役所  | 鉄道・駅 | 水防警戒区域<br>ライン |
| 白河市指定緊急避難場所          | 自治会指定<br>津波発生時避難場所   | 学校   | 高速道路 |               |
| 白河市指定<br>津波発生時緊急避難ビル |                      | 消防機関 | 国道   | 海拔10mライン      |
|                      |                      | 警察機関 | 県道   |               |

|                      |            |            |                |  |  |
|----------------------|------------|------------|----------------|--|--|
| 急傾斜地                 | 土石流        | 地すべり       | 洪水浸水想定<br>水深区分 | 5m~10m未満<br>3m~5m未満<br>0.5m~3m未満<br>0.5m未満 | 堤防決壊等に伴う氾濫<br>流で、木造家屋が倒壊<br>する恐れのある区域<br><br>(河岸侵食で家屋が倒壊<br>する恐れのある区域<br>河岸侵食) |
| 土砂災害<br>の危険が<br>ある場所 | 特別<br>警戒区域 | 特別<br>警戒区域 | 警戒区域           |  |  |



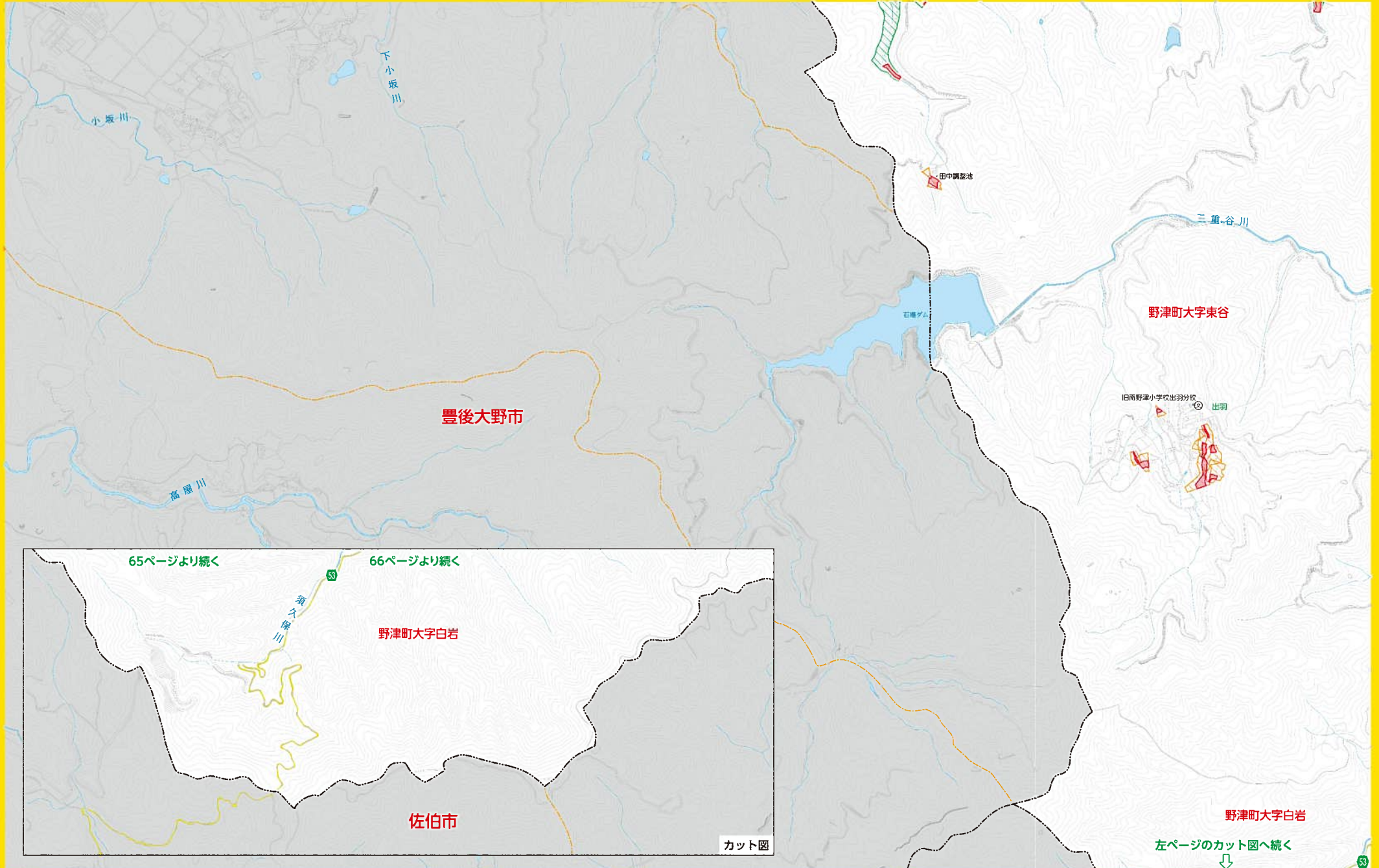
|    |    |
|----|----|
| 22 | 20 |
| 25 | 23 |



|    |                      |                      |        |      |               |
|----|----------------------|----------------------|--------|------|---------------|
| 凡例 | 白栴市指定避難所             | 自治会指定<br>津波発生時緊急避難ビル | ◎ 市役所  | 鉄道・駅 | 水防警戒区域<br>ライン |
|    | 白栴市指定緊急避難場所          | 自治会指定<br>津波発生時避難場所   | ◎ 学校   | 高速道路 |               |
|    | 白栴市指定<br>津波発生時緊急避難ビル |                      | ● 消防機関 | 国道   |               |
|    |                      |                      | ⊗ 警察機関 | 県道   | 海拔10mライン      |

|                      |                |               |              |                |  |  |                                |
|----------------------|----------------|---------------|--------------|----------------|--|--|--------------------------------|
| 土砂災害<br>の危険が<br>ある場所 | 急傾斜地<br>特別警戒区域 | 土石流<br>特別警戒区域 | 地すべり<br>警戒区域 | 洪水浸水想定<br>水深区分 | 5m~10m未満<br>3m~5m未満<br>0.5m~3m未満<br>0.5m未満 | 氾濫流<br>(堤防決壊等に伴う氾濫<br>流で、不適家屋が倒壊<br>する恐れのある区域) | <br>1:10,000<br>0 100 200 300m |
|                      | 警戒区域           | 警戒区域          | 警戒区域         |                |  | 河岸侵食<br>(河岸侵食で家屋が倒壊<br>する恐れのある区域)              |                                |
|                      |                |               |              |                |  |  |                                |

|    |    |
|----|----|
| 21 | 22 |
| 24 | 25 |



65ページより続く

66ページより続く

野津町大字白岩

佐伯市

カット図

野津町大字白岩

左ページのカット図へ続く

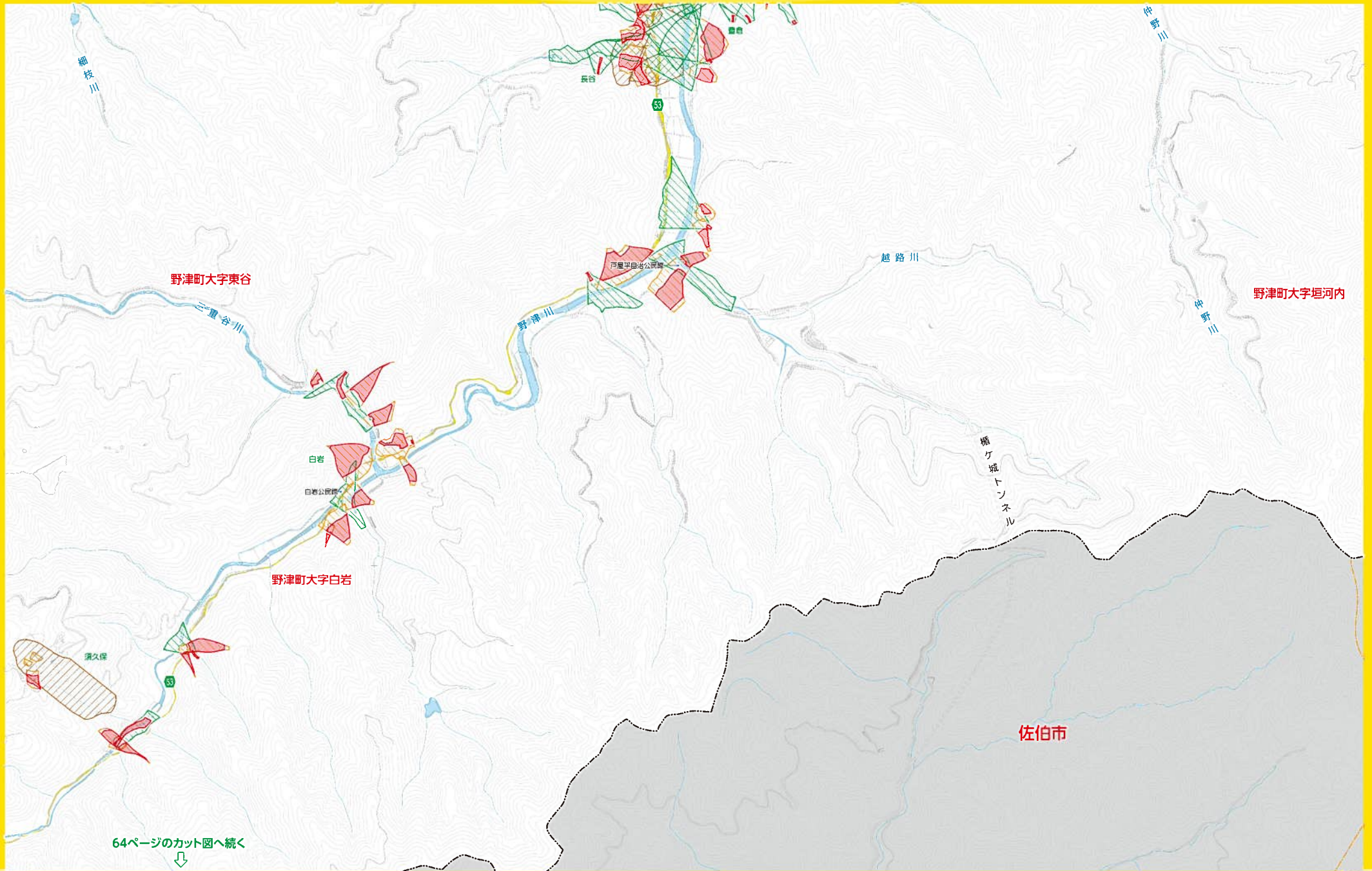


|    |                      |                      |      |      |               |
|----|----------------------|----------------------|------|------|---------------|
| 凡例 | 白河市指定避難所             | 自治会指定<br>津波発生時緊急避難ビル | 市役所  | 鉄道・駅 | 水防警戒区域<br>ライン |
|    | 白河市指定緊急避難場所          | 自治会指定<br>津波発生時避難場所   | 学校   | 高速道路 |               |
|    | 白河市指定<br>津波発生時緊急避難ビル |                      | 消防機関 | 国道   | 海拔10mライン      |
|    |                      |                      | 警察機関 | 県道   |               |

|                      |            |            |                 |  |  |
|----------------------|------------|------------|-----------------|--|--|
| 急傾斜地                 | 土石流        | 地すべり       | 洪水浸水想定<br>深水深区分 | 5m~10m未満<br>3m~5m未満<br>0.5m~3m未満<br>0.5m未満 | 氾濫流<br>(堤防決壊等に伴う氾濫<br>流で、不適家屋が倒壊<br>する恐れのある区域) |
| 土砂災害<br>の危険が<br>ある場所 | 特別<br>警戒区域 | 特別<br>警戒区域 |                 |  | 河岸侵食<br>(河岸侵食で家屋が倒壊<br>する恐れのある区域)              |
|                      | 警戒区域       | 警戒区域       |                 |  |  |

1:10,000

|    |    |
|----|----|
| 21 | 22 |
| 24 | 25 |
|    | 23 |



64ページのカット図へ続く  
↓