

臼杵市 地震ハザードマップ

～揺れやすさマップ編～



揺れやすさマップについて

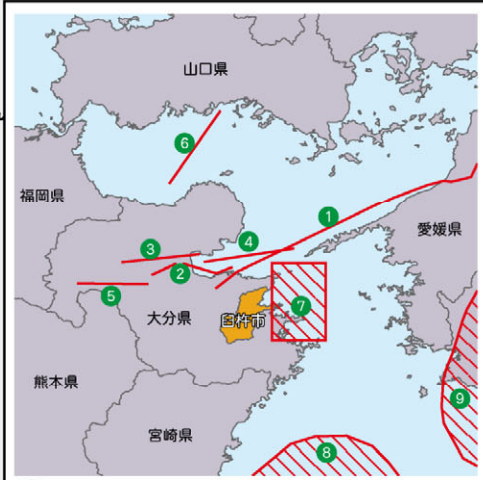
臼杵市では、今後発生する可能性のある地震について、市民の皆様の日頃からの備えに役立てていただくために、「地震ハザードマップ」を作成しました。この揺れやすさマップは、大分県が実施した地震被害想定調査の結果を基に作成しています。

表示されている想定震度は、大分県内全域にわたって被害が想定される9地震11ケースについての震度予測結果を重ね合わせ、最大となる震度を採用した結果を表示したものです。震度予測は250mメッシュごとに行っており、震度別に色分けをして表示しています。

ご自宅の周辺および、通勤・通学路等について、想定される揺れの大きさを確認し、災害準備の情報として役立てましょう。

臼杵市

想定した地震



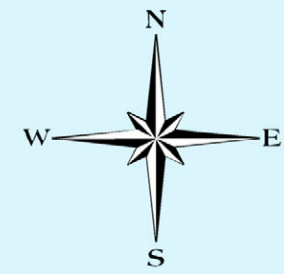
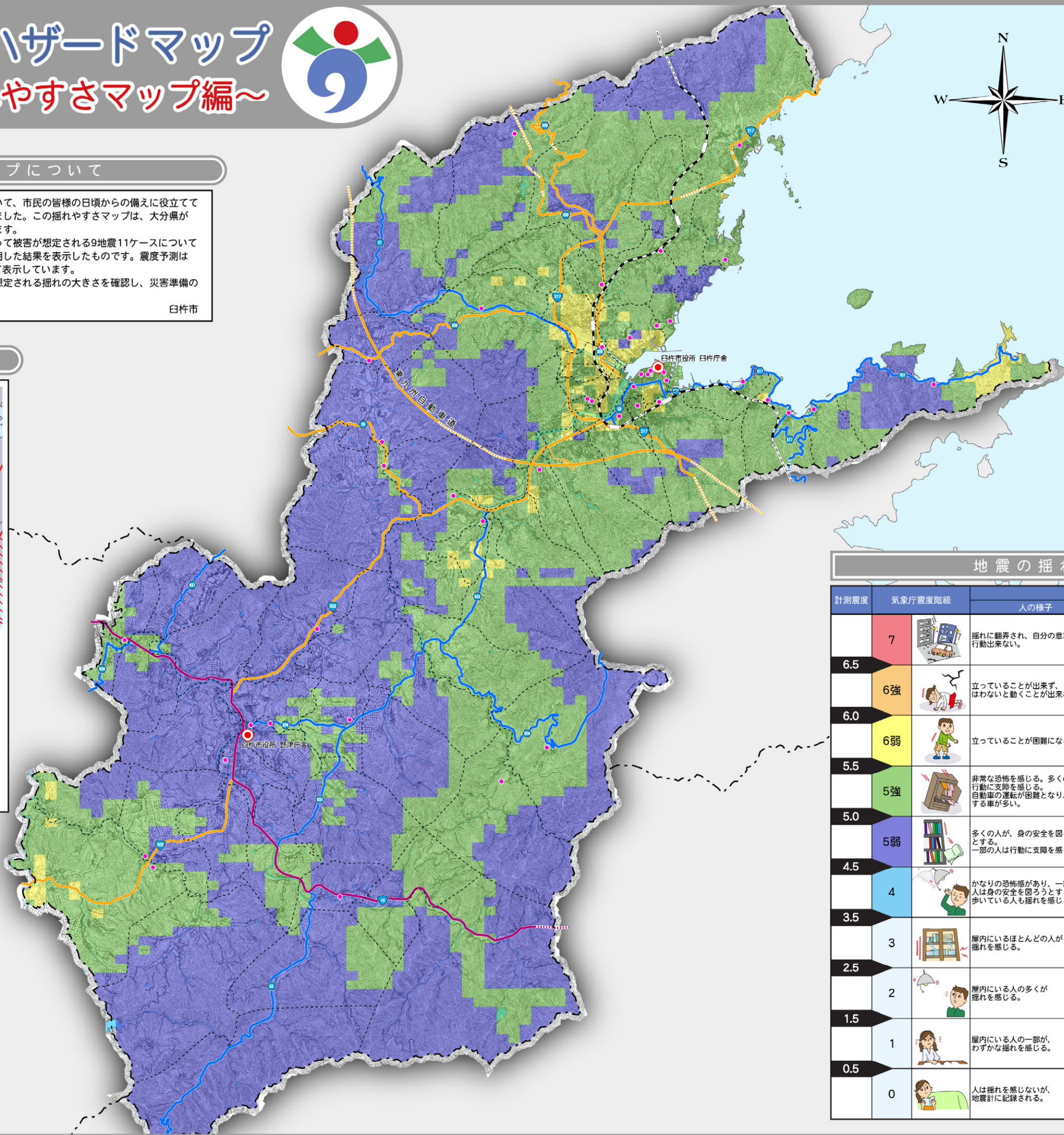
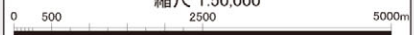
- 1 中央構造線断層帯による地震
- 2 別府地溝南線断層帯による地震
- 3 別府地溝北線断層帯による地震
- 4 別府湾断層帯による地震
- 5 崩平山-万年山地溝北線断層帯による地震
- 6 周防断層帯による地震
- 7 プレート内地震
- 8 日向灘地震
- 9 東南海・南海地震

●想定震度の重ね合わせ
このマップにおける想定震度は、上記9地震11ケースの震度予測結果を重ね合わせ、最大となる震度を採用した結果を表示したものです。

凡 例

-----	行政界
-----	大字界
●	臼杵市役所
●	避難所

縮尺 1:50,000



緊急輸送道路

大分県指定路線	
幹線道路	国道10号線 (宮崎県境-大分市)
代替道路	国道326号線 (宮崎県境-大分市)
臼杵市指定路線	
幹線道路	東九州自動車道 (大分市-臼杵市) 国道217号線 (大分市-臼杵市) 県道臼杵坂ノ市線 (205号線大分市-臼杵市) 県道臼杵上戸次線 (25号線大分市-臼杵市)
	国道502号線 (豊後大野市-臼杵市) 県道臼杵大南線 (206号線大分市-臼杵市) 国道217号線 (佐伯市-臼杵市)
代替道路	国道217号線 (佐伯市-臼杵市)
その他の県道	
県道21号線、633号線、204号線 他	

※幹線道路が被災し通行不能となる場合、これに代わる道路として代替道路が指定されています。

地震の揺れと被害の状況

計測震度	気象庁震度階級	状 況		
		人の様子	家の内外の様子	建物への影響
7	7	揺れに翻弄され、自分の意志で行動出来ない。	ほとんどの家具が大きく移動し、飛ぶものもある。	ほとんどの建物で、壁のタイルや窓ガラスが破損、落下する。耐震性の高い住宅でも傾いたり、大きく破壊するものがある。
6.5	6強	立っていることが出来ず、はわないと動くことが出来ない。	固定していない重い家具のほとんどが、移動、転倒する。戸が外れて飛ぶことがある。	多くの建物で、壁のタイルや窓ガラスが破損、落下する。耐震性の低い住宅では、倒壊するものが多い。耐震性の高い住宅でも壁や柱がかなり破壊するものがある。
6.0	6弱	立っていることが困難になる。	固定していない重い家具の多くが移動、転倒する。開かなくなるドアが多い。	かなりの建物で、壁のタイルや窓ガラスが破損、落下する。耐震性の低い住宅では、倒壊するものがある。
5.5	5強	非常な恐怖を感じる。多くの人が、行動に支障を感じる。自動車の運転が困難となり、停止する車が多い。	棚にある食器類、書棚の本の多くが落ちる。タンスなど重い家具が倒れることがある。	耐震性の低い木造住宅では、壁や柱がかなり破壊したり、傾くものがある。
5.0	5弱	多くの人が、身の安全を固うとする。一部の人は行動に支障を感じる。	つり下げ物は激しく揺れ、棚にある食器類や書棚の本が落ちることがある。窓ガラスが割れて落ちることがある。電柱が揺れているのがわかる。	耐震性の低い木造住宅では、壁や柱が破壊するものがある。
4.5	4	かなりの恐怖感があり、一部の人は身の安全を固うとする。歩いている人も揺れを感じる。	つり下げ物は大きく揺れ、棚にある食器類は音を立てる。電線が大きく揺れる。	
3.5	3	屋内にいるほとんどの人が揺れを感じる。	棚にある食器類が音を立てることがある。電線が少し揺れる。	
2.5	2	屋内にいる人の多くが揺れを感じる。	電灯などのつり下げ物がわずかに揺れる。	
1.5	1	屋内にいる人の一部が、わずかな揺れを感じる。		
0.5	0	人は揺れを感じないが、地震計に記録される。		